

Spannungsregler, Drehzahlregler für Elektromotoren, SCR 230 V AC, max. 5000 W

Produktcodes:

Artikel-Nr.: AM0699

EAN13: -

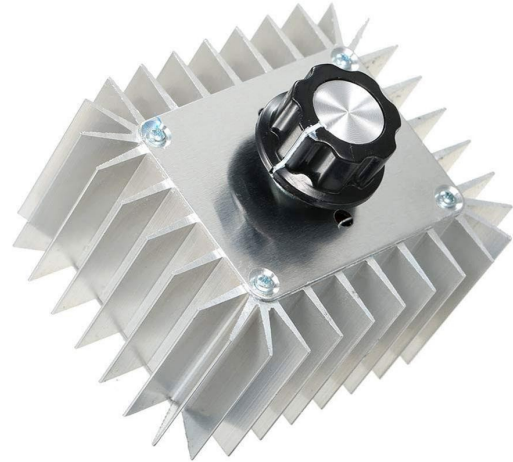
HS kód: 85044090

Produktparameter:

Aktuell: 23 A

Eingangsspannung: 220-240 V AC, 50/60 Hz

Leistung: 5000 W



Produktvarianten:

Beschreibung des Produkts:

Der SCR-Regler dient der stufenlosen Regelung der Ausgangswechselspannung und damit der Leistung der angeschlossenen Last. Er wird typischerweise zur Regelung von Heizelementen und Glühlampen oder zur Ansteuerung einfacher Wechselstrommotoren mit Kommutator eingesetzt. Die Konstruktion mit Aluminium-Kühlkörper ist darauf ausgelegt, Wärmeverluste bei höheren Lasten abzuleiten.

Technische Spezifikationen

- Eingangsspannung: Wechselstrom 230 V
 - Ausgangsspannung: AC 0-230 V (bei Regelung aus niedriger Spannung können ca. 20 V erreicht werden)
 - Maximale Leistung: 5000 W (kurzzeitig)
 - Empfohlene Dauerlast: bis zu 2200 W (bei Raumtemperatur)
 - Effizienz: $\geq 90\%$
 - Abmessungen: 85 × 70 × 40 mm (ohne Drehknopf und Anschlüsse)
 - Material: Aluminium-Kühlkörper/Abdeckung für bessere Wärmeableitung
-

- Betriebsfeuchtigkeit: 0-95 %
- Verwendungszweck: Nur für die Installation in Innenräumen

Funktionen und Merkmale

- Kontinuierliche Ausgangsspannungsregelung mittels Drehpotentiometer
- Schraubklemmen zum Anschluss von Drähten
- Hauptsächlich für ohmsche Lasten (Heizungen, Glühlampen) konzipiert
- Mögliche Anwendung für einfache Wechselstrommotoren mit Kommutator (z. B. Bohrmaschinen, Staubsauger, einige Ventilatoren ohne Kondensator)
- **Nicht geeignet für geschaltete Netzteile und induktive Lasten; ungeeignet für Induktionskochfelder und die meisten LED-Lichtquellen**
- Zur Regelung muss eine Last angeschlossen werden.
- **Nicht empfohlen für die Verwendung mit 110-V-Netzgeräten**

Ideal für

- Regelung der Leistung von Heizschlangen, Heizgeräten und Heizkörpern
- Helligkeitsregelung von Glühlampen und anderen Glühlampen
- Drehzahlregelung ausgewählter einfacher Wechselstrommotoren ohne Kondensator
- Anwendungen im Labor und in der Werkstatt zur stufenlosen Leistungsregelung von ohmschen Lasten

Packungsinhalt

- 1× SCR Spannungs-/Leistungsregler

Warum sollten Sie sich für dieses Produkt entscheiden?

- Breiter Ausgangsspannungsregelungsbereich für ohmsche Lasten
- Aluminiumkonstruktion für effizientere Wärmeableitung
- Einfache Potentiometersteuerung und Anschluss über Schraubklemmen
- Geeignete Lösung für Anwendungen, die eine kontinuierliche Leistungsregelung ohne Rückkopplung erfordern.

Installations- und Bedienungsanleitung

- Für eine ordnungsgemäße Spannungsregelung muss eine Last angeschlossen sein.
 - Nur geeignet für einfache Wechselstrommotoren mit Kommutator (z. B. Bohrmaschinen, Staubsauger, einige Ventilatoren ohne
-

Kondensator).

- Nicht geeignet für Einphasen-Induktionsmotoren mit Betriebskondensator (PSC) - es besteht die Gefahr von Drehmomentverlust, Überhitzung und Geräuschentwicklung.
- Für Kondensatormotoren empfehlen wir die Verwendung eines speziellen Drehzahlreglers für PSC-Motoren oder eines Spartransformatorreglers.
- Stellen Sie bei höheren Lasten eine ausreichende Belüftung und Wärmeableitung des Kühlkörpers sicher.

Sicherheitshinweis

- Das Produkt wird mit einer Wechselspannung von 230 V betrieben - Stromschlaggefahr.
- Installation und Anschluss dürfen nur von einer entsprechend qualifizierten Fachkraft durchgeführt werden.
- Vor Installation oder Wartung muss das Gerät stets vom Stromnetz getrennt werden.
- Die maximal zulässige Leistung darf nicht überschritten werden und die empfohlene Dauerlast muss eingehalten werden.
- Schützen Sie das Gerät vor Feuchtigkeit, Staub und mechanischen Beschädigungen.
- Nur in Innenräumen mit ausreichender Belüftung verwenden.

Galerie:

