

SMD LED-Diode 30W, Led weiß 30000K

Produktcodes:

Artikel-Nr.: AM8897

EAN13: -

HS kód: 85414100

Produktparameter:

Helle Farbe: Eisweiß

Farbtemperatur: 30000-35000 K

Winkel des Lichts: 120-130°

Helligkeit: 2400-2500 lm

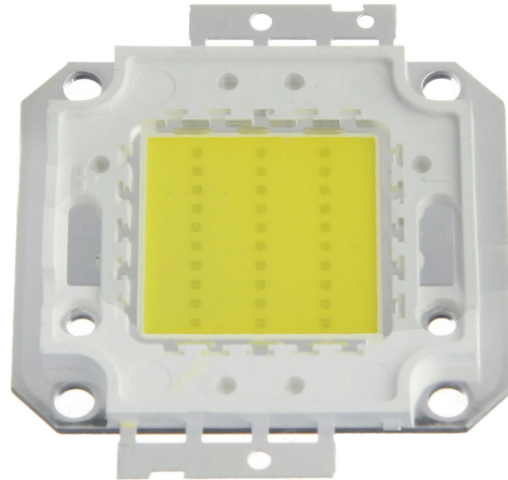
Aktuell: 900-1000 mA

Spannung: 32-34 V DC

Leistung: 30 W

Chip: 30x30 mil

Lebensspanne: 50.000 Stunden



Produktvarianten:

Beschreibung des Produkts:

Die LED-Parameter sind in der Produktspezifikation zu finden.

Galerie:

