

Elektromagnetisches Türschloss mit Öffnungsanzeigeleuchte (optional K02), 150 kg

Produktcodes:

Artikel-Nr.: AM5935

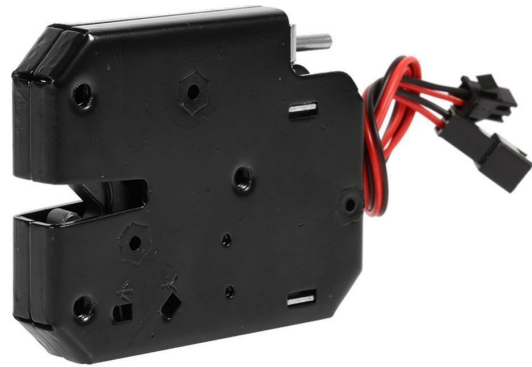
EAN13: -

HS kód: 83014090

Produktparameter:

Verbinder: JST SM 2-pin

Abdeckung: IP22



Produktvarianten:

Spannung: 5 V DC, 12 V DC, 24 V DC

Beschreibung des Produkts:

Das elektromagnetische Schloss dient zur Sicherung von Türen und Klappen in Anwendungen, die eine elektrische Entriegelung und Statusanzeige erfordern. Im Ruhezustand ist das Schloss geschlossen und gibt nach Anlegen der Auslösespannung die Verriegelung frei. Es verfügt über einen Anschluss für eine Kontrollleuchte oder ein Statussignal zum Öffnen und Schließen der Tür.

Technische Spezifikationen

- Typ: elektromagnetisches Türschloss
 - Betriebsmodus: gesperrt, wenn keine Spannung anliegt, entsperrt, wenn Spannung anliegt
 - Spannung/Stromstärke: 5 V DC / 1,5 A, 12 V DC / 2 A, 24 V DC / 1 A (je nach Variante)
 - Maximale Verriegelungslast: 150 kg
 - **Maximale Zeit unter Spannung: 0,5 s**
 - Betriebstemperatur: -40 bis 60 °C
 - Material des Innenteils: Kohlenstoffstahl
 - Oberflächenbeschaffenheit: schwarze Pulverbeschichtung (Komaxit)
-

- Abmessungen: 73 x 58 x 13 mm
- Kabellänge: 170 mm
- Mechanische Lebensdauer: 500.000 Zyklen
- Lebensdauer des Elektromagneten: mehr als 1.000.000 Schaltzyklen
- Signalausgang: Schaltkontakt, geöffnet im entriegelten Zustand, geschlossen im verriegelten Zustand.

Funktionen und Merkmale

- Das Schloss funktioniert als separate Verriegelungseinheit mit elektrischer Entriegelung.
- Die Konstruktion ermöglicht eine Installation ohne Einschränkungen hinsichtlich der Ausrichtung (links oder rechts).
- Es umfasst ein Gegenstück mit einer Fangvorrichtung zur mechanischen Türverriegelung.
- Das Schloss ist mit einem Statusrückmeldeausgang ausgestattet.
- Die Rückkopplungsleitung dient als potentialfreier Schaltkontakt zur Signalisierung des Verriegelungszustands.
- Im gesperrten Zustand ist der Rückkopplungskontakt geschlossen, im entsperrten Zustand ist der Kontakt geöffnet.
- Dieser Ausgang kann für eine Kontrollleuchte, einen Eingang einer Steuereinheit, einen Mikrocontroller oder ein Sicherheitssystem verwendet werden, das überwacht, ob sich das Schloss im verriegelten Zustand befindet.
- Der Rückkopplungsausgang dient nicht zur Stromversorgung des Schlosses, sondern nur zur Übermittlung von Informationen über den Kontaktstatus.
- Der Mechanismus verfügt über eine einstellbare Elastizität für Türen mit einem Gewicht von 0,5 bis 4 kg.

Ideal für

- Spenderboxen
- Service- und Selbstbedienungsschließfächer
- Briefkästen und Zeitungsboxen
- Kühlboxen und -schränke
- Aufbewahrungsmöglichkeiten und Kleiderschränke
- Bibliotheks- und Leihboxen

Packungsinhalt

- 1x elektromagnetisches Schloss
- 1x Gegenstück für den Riegel

Warum sollten Sie sich für dieses Produkt entscheiden?

- Es ermöglicht die elektrische Entriegelung und liefert gleichzeitig ein Statussignal zur Überprüfung der Verriegelungsposition.
-

- Die Konstruktion aus Kohlenstoffstahl ist für den wiederholten Gebrauch ausgelegt.
- Dank der kompakten Abmessungen lässt es sich problemlos in kleinere Türen und Gehäuse einbauen.
- Der spannungsfreie Verriegelungsmodus eignet sich für Anwendungen, bei denen die Verriegelung nach einem Stromausfall geschlossen bleiben soll.

Installations- und Bedienungsanleitung

- Vor der Installation ist zu prüfen, ob die Versorgungsspannung und die Stromlast mit dem verwendeten Netzteil und Steuerschaltkreis übereinstimmen.
- Montieren Sie das Schloss so, dass sich das Gegenstück in der exakten Position relativ zur Falle befindet und keine mechanische Spannung vorhanden ist.
- Die Signalleitungen dürfen nur als Statuskontakt verwendet werden, nicht zur direkten Stromversorgung der Last ohne entsprechende Zwischenstufe.
- Beachten Sie eine maximale Öffnungszeit von 0,5 s.

Sicherheitshinweis

- Das Produkt ist ein elektrisches Bauteil und erfordert eine fachgerechte Verkabelung. Falsche Polarität, falsche Spannung oder Überlastung können das Schloss oder den Stromkreis beschädigen.
- Die Installation und den Anschluss müssen bei abgeschalteter Stromversorgung erfolgen.
- Bei der Installation in Zugangs-, Ausgabe- oder Verriegelungssystemen ist auf eine mechanische Verriegelung und eine sichere Notentriegelung zu achten.
- Das Schloss darf nicht außerhalb der angegebenen Temperaturbedingungen verwendet und nicht Umgebungen ausgesetzt werden, für die es nicht bestimmt ist.

Galerie:

