

Elektromagnetisches Türschloss K01, 150 kg

Produktcodes:

Artikel-Nr.: AM8749

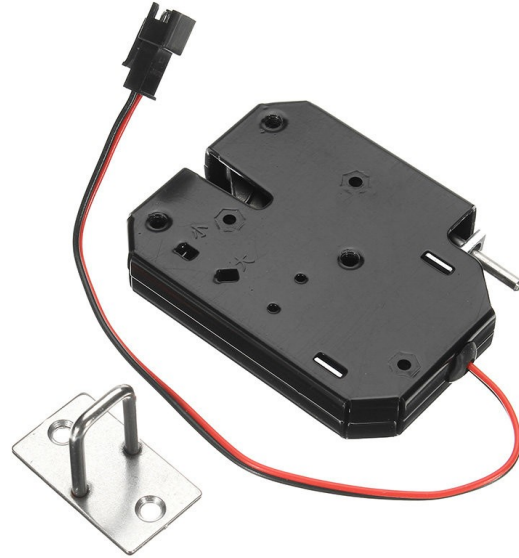
EAN13: -

HS kód: 83014090

Produktparameter:

Verbinder: JST SM 2-pin

Abdeckung: IP22



Produktvarianten:

Spannung: 5 V DC, 12 V DC, 24 V DC

Beschreibung des Produkts:

Das elektromagnetische Schloß dient zur Sicherung von Türen und Gehäusen in Anwendungen, bei denen das Schloß im Ruhezustand geschlossen sein und die Verriegelung nach Anlegen der Versorgungsspannung freigegeben werden soll. Es eignet sich für den Einbau in Selbstbedienungskästen, Schaltschränke und technische Gehäuse mit elektrischer Entriegelungsanforderung.

Technische Spezifikationen

- Produktart: Elektromagnetisches Türschloß
 - Betriebsmodus: gesperrt ohne Stromversorgung, entsperrt nach Stromversorgung
 - Maximale Verriegelungslast: 150 kg
 - **Maximale Zeit unter Spannung: 0,5 s**
 - Optionen für die Stromversorgung: 5V DC / 1,5A, 12V DC / 2A, 24V DC / 1A (je nach Variante)
 - Material des Innenteils: Kohlenstoffstahl
 - Oberflächenbeschaffenheit: schwarze Pulverbeschichtung (Komaxit)
 - Mechanische Lebensdauer: 500.000 Zyklen bei Auslegungslast
 - Lebensdauer des Elektromagneten: mehr als 1.000.000 Betriebszyklen unter Nennbedingungen
-

- Abmessungen: 73 x 58 x 13 mm
- Kabellänge: 170 mm
- Betriebstemperatur: -40 bis 60 °C

Funktionen und Merkmale

- Das Schloss funktioniert als separate Verriegelungseinheit mit elektrischer Entriegelung.
- Der Verschluss ist für wiederholten zyklischen Gebrauch ausgelegt.
- Dank der kompakten Bauweise lässt es sich auch bei beengten Platzverhältnissen problemlos installieren.
- Die Konstruktion kennt keine Einschränkungen hinsichtlich der linken oder rechten Seite der Baugruppe.
- Der Mechanismus ermöglicht die mechanische Einstellung der Entriegelungsposition.
- Die Federlösung ist für Türen mit einem Gewicht von 0,5 bis 4 kg einstellbar.
- Die inneren Metallteile bestehen aus Kohlenstoffstahl.

Ideal für

- Abfüll- und Lieferboxen
- Kühlboxen und -schränke
- Briefkästen und Zeitungsboxen
- Selbstbedienungs-Lagerboxen
- Bibliothek und Ausgabetheken
- Kleiderschränke und Umkleieräume

Packungsinhalt

- 1x elektromagnetisches Schloss
- 1x Gegenstück für den Riegel

Warum sollten Sie sich für dieses Produkt entscheiden?

- Der definierte Betriebsmodus ermöglicht den Einsatz in Systemen mit elektrischem Impuls zur Entriegelung.
- Die angegebene Riegelfestigkeit von 150 kg ist ausreichend für die Sicherung von leichten Türen und Kisten.
- Kompakte Abmessungen ermöglichen den Einbau in integrierte Anwendungen.
- Die Verfügbarkeit mehrerer Stromversorgungsoptionen erleichtert die Integration in verschiedene elektrische Systeme.
- Die Konstruktion ist auf eine hohe Anzahl von Arbeitszyklen ausgelegt.

Installations- und Bedienungsanleitung

- Vor der Installation ist zu prüfen, ob die Versorgungsspannung und die Strombelastung mit der verwendeten Schlossvariante übereinstimmen.
- Montieren Sie das Schloss so, dass sich Riegel und Gegenstück spannungsfrei in der exakten mechanischen Position befinden.
- Achten Sie bei der Installation auf eine korrekte Kabelführung und darauf, dass die Kabel vor Beschädigungen geschützt sind.
- Für einen zuverlässigen Betrieb verwenden Sie eine Tür mit einem Gewicht zwischen 0,5 und 4 kg.
- Die Installation in Geräten mit elektrischer Steuerung sollte von einer Person mit Fachkenntnissen in der entsprechenden Verdrahtung durchgeführt werden.

Sicherheitshinweis

- Eine fehlerhafte Stromversorgung kann Schäden am Magnetventil, an den Kabeln oder an der Steuerelektronik verursachen.
- Während der Installation und Wartung muss die Stromversorgung unterbrochen werden.
- Das Schloss ist nicht als Sicherheitsmerkmal zum Schutz von Personen, Notausgängen oder Türen, die eine Sicherheitszertifizierung erfordern, gedacht.
- Bei der Verwendung in Zugangs- oder Automatisierungssystemen muss die Gefahr des Einklemmens und des unbeabsichtigten Entriegelns berücksichtigt werden.

Galerie:

