

SMD-LED-Diode 100W, blau 460-465nm

Produktcodes:

Artikel-Nr.: AM8967

EAN13: -

HS kód: 85414100

Produktparameter:

Helle Farbe: Blau

Wellenlänge: 460-465 nm

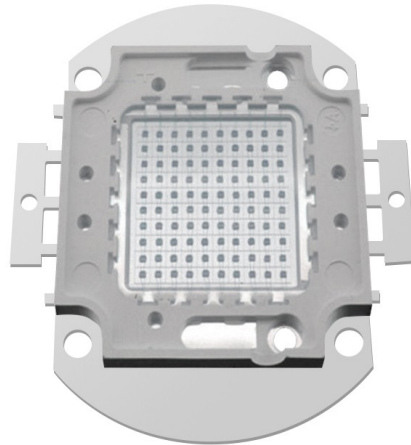
Winkel des Lichts: 120-130°

Aktuell: 3000-3500 mA

Spannung: 30-32 V DC

Leistung: 100 W

Chip: 30x30 mil



Produktvarianten:

Beschreibung des Produkts:

Die LED-Parameter sind in der Produktspezifikation zu finden.

Galerie:

