

SMD-LED-Diode 50W, blau 460-465nm

Produktcodes:

Artikel-Nr.: AM2035

EAN13: -

HS kód: 85414100

Produktparameter:

Helle Farbe: Blau

Wellenlänge: 460-465 nm

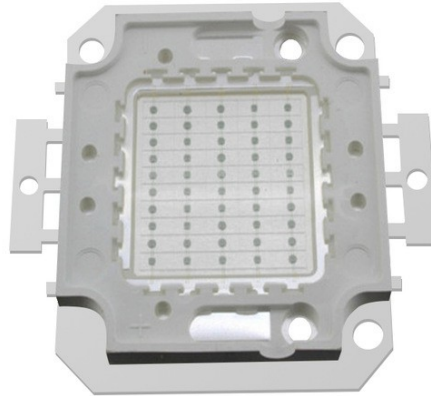
Winkel des Lichts: 120-130°

Aktuell: 1500 mA

Spannung: 32-34 V DC

Leistung: 50 W

Chip: 30x30 mil



Produktvarianten:

Beschreibung des Produkts:

Die LED-Parameter finden Sie in der Produktspezifikation.

Galerie:

