

SMD-LED-Diode 30W, blau 460-465nm

Produktcodes:

Artikel-Nr.: AM4463

EAN13: -

HS kód: 85414100

Produktparameter:

Helle Farbe: Blau

Wellenlänge: 460-465 nm

Winkel des Lichts: 120-130°

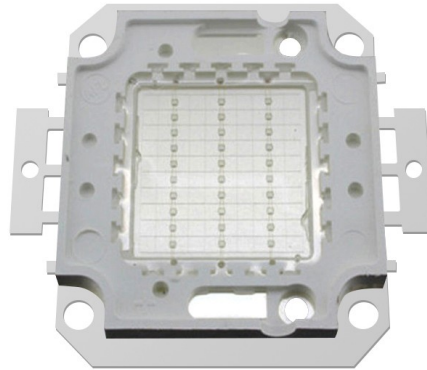
Helligkeit: 900-1000 lm

Aktuell: 900-1000 mA

Spannung: 32-36 V DC

Leistung: 30 W

Chip: 30x30 mil



Produktvarianten:

Beschreibung des Produkts:

Die LED-Parameter finden Sie in der Produktspezifikation.

Galerie:

