

SMD-LED-Diode 30W, warmweiß

Produktcodes:

Artikel-Nr.: AM6617

EAN13: -

HS kód: 85414100

Produktparameter:

Helle Farbe: Warmweiß

Farbtemperatur: 3000-3500 K

Winkel des Lichts: 120-130°

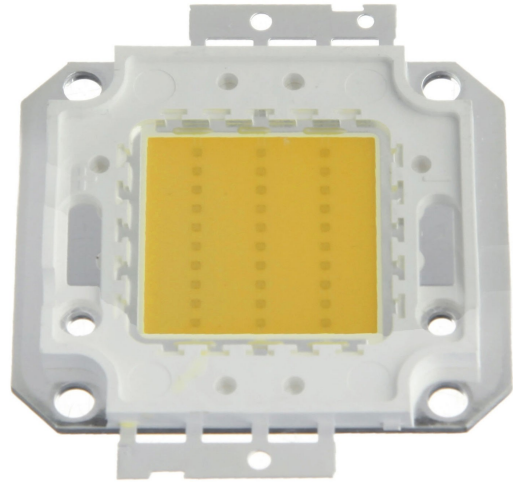
Helligkeit: 2400-2500 lm

Aktuell: 900-1000 mA

Spannung: 32-36 V DC

Leistung: 30 W

Lebensspanne: 50.000 Stunden



Produktvarianten:

Beschreibung des Produkts:

Die LED-Parameter sind in der Produktspezifikation zu finden.

Galerie:

