

SMD-LED-Diode 10W, weiß 6000-6500K

Produktcodes:

Artikel-Nr.: AM9361

EAN13: -

HS kód: 85414100

Produktparameter:

Helle Farbe: Weiß

Farbtemperatur: 6000-6500 K

Winkel des Lichts: 120-130°

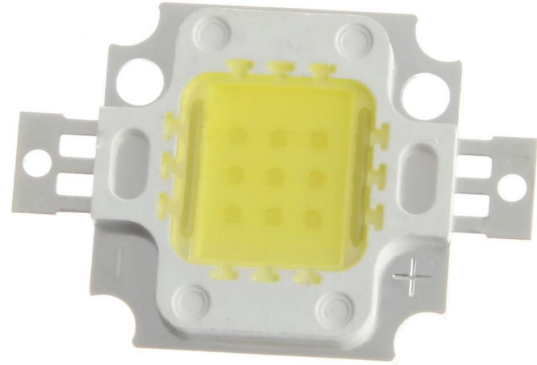
Helligkeit: 800-1000 lm

Aktuell: 900-1000 mA

Spannung: 9-12 V DC

Leistung: 10 W

Lebensspanne: 50.000 Stunden



Produktvarianten:

Beschreibung des Produkts:

Die LED-Parameter finden Sie in der Produktspezifikation.

Galerie:

