

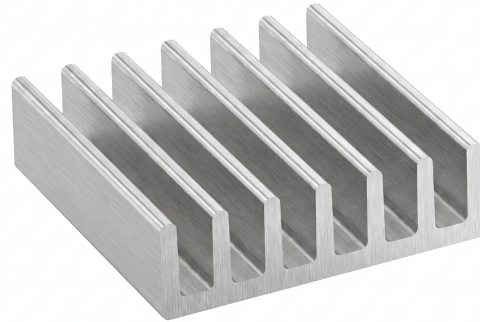
Aluminiumskøleplade 20x20x6mm med termisk ledende selvklæbende tape

Produktkoder:

Produktkode: AM8205

EAN13: -

HS-kode: 76169990



Produktparametre:

Produktvarianter:

Produktbeskrivelse:

Aluminiumskøleplade med ribber med dimensionerne 20 x 20 x 6 mm er beregnet til passiv varmeafledning fra elektroniske komponenter og mindre moduler. Den selvklæbende tape på undersiden muliggør direkte fastgørelse på komponentens flade overflade uden en mekanisk holder.

Tekniske specifikationer

- Produkttype: passiv køleplade
- Konstruktion: køleplade med ribber
- Materiale: aluminium
- Dimensioner: 20 x 20 x 6 mm
- Farve: sølv
- Fastgørelse: selvklæbende tape

Funktioner og egenskaber

- Passiv varmeafledning uden blæser og uden strømforsyning.
 - Den rillede profil forstørrer kølefladen sammenlignet med en glat blok med samme grundareal.
 - Den selvklæbende tape letter monteringen på flade overflader af elektroniske komponenter.
 - Den kompakte størrelse er velegnet til mindre elektroniske samlinger med begrænset plads.
-

Ideel til

- Køling af mindre elektroniske komponenter.
- LED-moduler og LED-applikationer med behov for passiv varmeafledning.
- Små styremoduler, effektkomponenter og anden elektronik, hvor det er hensigtsmæssigt at tilføje passiv køling.
- Service-, udviklings- og hobbyelektroniske applikationer.

Pakkens indhold

- 1 stk. aluminiumskøleplade 20 x 20 x 6 mm med selvklæbende tape

Hvorfor vælge dette produkt

- Dimensionen 20 x 20 x 6 mm muliggør brug i små elektroniske enheder.
- Aluminiumsudførelsen er velegnet til passiv varmeoverførsel fra komponenten til den omgivende luft.
- Den selvklæbende tape forenkler installationen uden boring og yderligere monteringsbehov.
- Salg per 1 stk. muliggør køb i henhold til det faktiske behov for projektet eller reparationen.

Instruktioner til installation og drift

- Før påklæbning skal kontaktfladen være ren, tør og flad.
- Tryk kølepladen med hele fladen, så den selvklæbende tape hviler på den afkølede overflade.
- Køleeffektiviteten afhænger af kontakten med komponenten, luftstrømmen og varmebelastningen for den specifikke applikation.
- Efter montering skal du kontrollere driftstemperaturen for den afkølede komponent i reel drift.

Sikkerhedsadvarsler

- Udfør kun montering på en enhed, der er afbrudt fra strømforsyningen.
- Kølepladen er elektrisk ledende og må ikke forårsage kortslutning mellem terminaler, printkort eller andre ledende dele.
- Ved brug i elektrisk udstyr skal der sikres tilstrækkelig afstand til spændingsførende dele og en mekanisk stabil fastgørelse.
- Forkert køling af effektkomponenter fører til overophedning og beskadigelse af enheden.

Galleri:

