

# Spændingsomformer fra 10-25 V DC til 30 V DC, 3A, 90W, IP68

## Produktkoder:

Produktkode: AM1578

EAN13: -

HS-kode: 85044090

## Produktparametre:

Indgangsspænding: 10-25 V DC

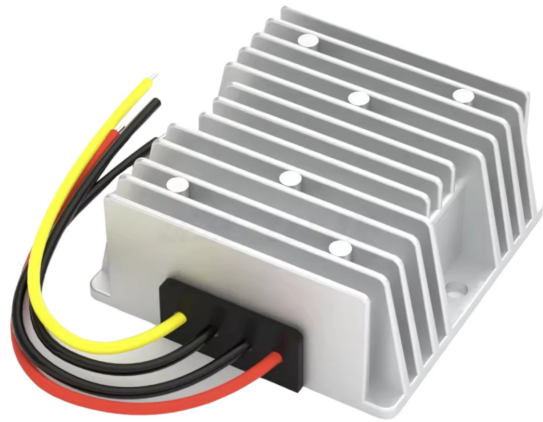
Udgangsspænding: 30 V DC

Udgangsstrøm: 3 A

Udgangseffekt: 90 W

Dækning: IP68

Livstid: 100.000 timer



## Produktvarianter:

## Produktbeskrivelse:

DC-DC spændingsomformeren NP-DTD1224S303 bruges til at konvertere en jævnstrømsindgangsspænding i området 10-25 V DC til en udgangsspænding på 30 V DC. Den er designet til at strømforsyne jævnstrømsenheder, der kræver en stabiliseret spænding på 30 V DC og en strøm på op til 3 A under korrekte lednings- og driftsbetingelser.

## Tekniske specifikationer

- Produkttype: DC-DC spændingsomformer
  - Model: NP-DTD1224S303
  - Indgangsspænding: 10-25 V DC
  - Udgangsspænding: 30 V DC
  - Udgangsstrøm: 3 A
  - Udgangseffekt: 90 W
  - Certifikater: CE, RoHS
  - Kapslingsklasse: IP68
  - Dimensioner: 74x74x32 mm
  - Vægt: 250 g
-

## **Funktioner og egenskaber**

- Konvertering af jævnspænding fra et lavere indgangsniveau til 30 V DC udgang.
- Beregnet til brug i elektriske og elektroniske kredsløb med jævnstrømsforsyning.
- Velegnet til systemer, hvor en indgangsspænding på 10-25 V DC er tilgængelig, og belastningen kræver 30 V DC.
- For korrekt funktion er det nødvendigt at overholde polariteten for indgang og udgang.

## **Ideal til**

- Strømforsyningssystemer med jævnstrømsindgang i området 10-25 V DC.
- Elektroniske projekter, der kræver en udgangsspænding på 30 V DC.
- Service- og udviklingsapplikationer, hvor der er behov for konvertering af jævnspænding.
- Indbygning i udstyr efter kontrol af de elektriske krav for den tilsluttede belastning.

## **Pakken indeholder**

- 1x DC-DC spændingsomformer NP-DTD1224S303

## **Hvorfor vælge dette produkt**

- Indgangsområde på 10-25 V DC og udgang på 30 V DC.
- Udgangsstrøm på 3 A muliggør strømforsyning af en belastning, der svarer til disse værdier.
- Typebetegnelsen NP-DTD1224S303 muliggør entydig identifikation af omformeren ved design eller service af kredsløbet.
- Velegnet til applikationer, hvor en direkte 30 V DC strømkilde ikke er tilgængelig.

## **Installations- og driftsvejledning**

- Før tilslutning skal det kontrolleres, at indgangsspændingen ikke overstiger området 10-25 V DC.
- Den tilsluttede belastning skal matche udgangsværdierne på 30 V DC og 3 A.
- Sørg for korrekt polaritet på både indgangs- og udgangstilslutningerne.
- Installer omformeren på en måde, der forhindrer kortslutning, mekanisk beskadigelse eller kontakt med ledende genstande.
- Kræver professionel installation af en person med kendskab til arbejde med jævnstrømskredsløb.

## **Sikkerhedsadvarsler**

---

- Forkert tilslutning kan forårsage skade på omformeren, den tilsluttede belastning eller strømforsyningen.
- Ved overbelastning, kortslutning eller utilstrækkelig køling er der risiko for overophedning.
- Brug ikke omformeren uden for det angivne indgangsområde på 10-25 V DC.
- Før håndtering skal strømforsyningen afbrydes, og det skal kontrolleres, at der ikke er spænding på klemmerne eller ledningerne.
- Produktet er ikke beregnet til direkte tilslutning til netspænding.

## Galleri:

