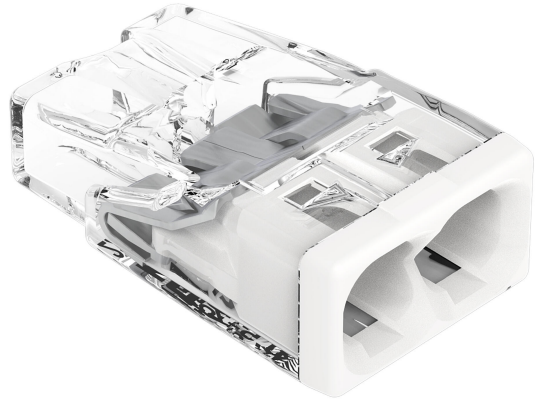


# Forbindelsesklemme WAGO PUSH WIRE 2273-202

## Produktkoder:

Produktkode: AM0731  
EAN13: 4050821027850  
HS-kode: 85044090



## Produktparametre:

Nuværende: 24 A  
Nominel spænding: 450 V  
Antal pins: 2-pin

## Produktvarianter:

## Produktbeskrivelse:

WAGO 2273-202 installationsterminalen bruges til at forbinde to massive ledere ved direkte indsættelse i kontakten. Den er beregnet til elektrisk installationsbrug på steder, hvor en hurtig, kompakt og tydelig forbindelse af ledere uden skrueforbindelser er påkrævet. Sælges i 1 stk.

## Tekniske specifikationer

- Model: WAGO 2273-202
  - Forbindelsesteknologitype: PUSH WIRE
  - Antal tilslutningspunkter: 2
  - Antal potentialer: 1
  - Designet til massive ledere
  - Ledningstværsnitsområde: 0,5 til 2,5 mm<sup>2</sup>
  - Afisoleringslængde: 11 mm
  - Forbindelsesretning: lateral
  - Nominel spænding: 450 V
  - Nominel strøm: 24 A
  - Designoverspænding: 4 kV
  - Overspændingskategori: II
  - Forureningsniveau: 2
  - Omgivende lufttemperatur under drift: op til +60 °C
-

- Kontinuerlig driftstemperatur: 105 °C
- Temperaturbetegnelse i henhold til EN 60998: T60
- Kropsfarve: gennemsigtig
- Husfarve: hvid
- Isoleringsmateriale: polycarbonat (PC)
- Brandbarhedsklasse i henhold til UL94: V2
- Kontaktmateriale: elektrolytisk kobber
- Kontaktoverflade: tin
- Klemmefjedermateriale: kromnikkelfjederstål (CrNi)
- Dimensioner: 10 x 5,8 x 16,7 mm
- Vægt: 0,7 g

### **Funktioner og egenskaber**

- Skrueløs ledertilslutning ved direkte indføring.
- Kompakt design til brug i installationsbokse på steder med begrænset plads.
- Det gennemsigtige hus muliggør visuel inspektion af ledningsindføringen.
- Terminalen er beregnet til tilslutning af massive ledere.
- Designet understøtter hurtig montering uden brug af værktøj ved tilslutning af ledningen.

### **Ideal til**

- Elektriske installationer i private hjem og industri.
- Tilslutning af faste ledninger i installations- og samledåser.
- Reparationer og ændringer af faste linjer.
- Installationer hvor der kræves en kompakt forbindelse af to ledere.

### **Pakkens indhold**

- 1 stk. installationsterminaler WAGO 2273-202

### **Hvorfor vælge dette produkt?**

- Klart defineret antal tilslutningspunkter og defineret område for ledertværsnit.
- Kompakte dimensioner til installation på begrænset plads.
- Transparent design til kontrol af korrekt isætning af ledningen.
- PUSH WIRE-teknologi uden skrueforbindelser.
- Verificerede elektriske og temperaturparametre til installationsbrug.

### **Installations- og betjeningsvejledning**

- Afisolér ledningen 11 mm før tilslutning.
  - Terminalen er designet til massive ledere inden for det specificerede tværsnitsområde.
-

- Før ledningen direkte ind i terminalen, indtil den stopper.
- Udfør kun installationen, når strømforsyningen er afbrudt.

### Sikkerhedsmeddelelse

- Produktet er beregnet til elektriske installationer, og forkert brug kan resultere i elektrisk stød eller kortslutning.
- Udfør kun installationen på spændingsløse ledninger.
- Overhold det foreskrevne tværsnitsområde og længden af afisoleringen.
- Brug ikke en beskadiget terminal eller ledninger med beskadiget isolering.
- Installation i faste elektriske installationer skal udføres af en kvalificeret person.

### Galleri:

