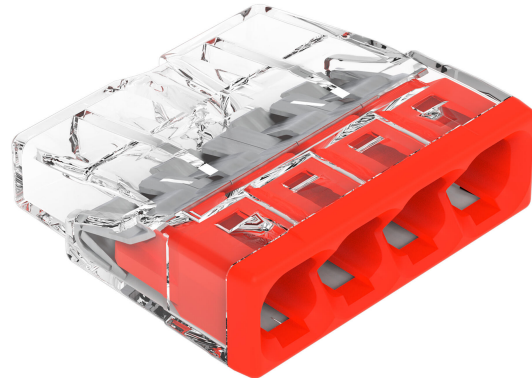


Forbindelsesklemme WAGO PUSH WIRE 2273-204

Produktkoder:

Produktkode: AM3584
EAN13: 4050821027850
HS-kode: 85044090



Produktparametre:

Nuværende: 24 A
Nominel spænding: 450 V
Antal pins: 4-pin

Produktvarianter:

Produktbeskrivelse:

WAGO 2273 PUSH WIRE installationsterminalen er designet til hurtig tilslutning af massive ledere ved direkte indsættelse uden brug af værktøj. Designet med 4 tilslutningspunkter er velegnet til elektriske installationstilslutninger i trange rum, hvor en kompakt løsning og klar kontrol over lederindsættelsen er påkrævet.

Tekniske specifikationer

- Produkttype: forbindelsesklemme
 - Serie: WAGO 2273
 - Forbindelsesteknologi: PUSH WIRE
 - Antal tilslutningspunkter: 4
 - Antal potentialer: 1
 - Kontrolmetode: direkte indsættelse
 - Designet til massive ledere
 - Ledertværsnit: 0,5–2,5 mm²
 - AWG: 20–16
 - Afisoleringslængde: 11 mm
 - Forbindelsesretning: lateral
 - Materiale af tilslutningsbare ledere: kobber, aluminium
 - Nominel spænding: 450 V
-

- Nominel strøm: 24 A
- Nominel impulsspænding: 4 kV
- Omgivende lufttemperatur under drift: op til +60 °C
- Kontinuerlig driftstemperatur: 105 °C
- Temperaturbetegnelse i henhold til EN 60998: T60
- Isoleringsmateriale: polycarbonat (PC)
- Kropsfarve: gennemsigtig
- Dækfarve: rød
- Brandbarhedsklasse i henhold til UL94: V2
- Materialegruppe: IIIa
- Klemmemål: 18 x 5,8 x 16,7 mm
- Vægt af én klemme: 1,3 g

Funktioner og egenskaber

- Kompakt design til brug i installationsbokse og andre trange rum
- Fjederforbindelsesteknologi muliggør hurtig og gentagne ledningsindføringer
- Transparent hus muliggør visuel inspektion af korrekt ledningsindføring
- Testhul muliggør målinger i installeret tilstand
- Designet til at forbinde massive ledere med ét potentiale

Ideal til

- Elektrisk ledningsføring i installationsbokse
- Tilslutning af faste ledere i interne distributionssystemer
- Reparationer og ændringer af faste elektriske installationer
- Installationer hvor der kræves hurtige skrueløse ledningsforbindelser

Pakkens indhold

- 1x WAGO 2273 PUSH WIRE installationsterminal, 4 ledninger

Hvorfor vælge dette produkt?

- Kendte og utvetydige tekniske parametre for massive ledere i området 0,5-2,5 mm²
- Fire forbindelsespunkter i et kompakt kabinet
- Direkte ledningsindføring forenkler montering uden skruring
- Transparent design gør det nemt at kontrollere forbindelser under installationen
- Parametrene for nominel spænding, strøm og temperaturmodstand svarer til brug i elektriske installationer

Installations- og betjeningsvejledning

- Brug kun til massive ledere inden for det angivne tværsnitsområde
-

- Afisoler ledningen til en længde på 11 mm og før den lige ind, indtil den stopper.
- Før idriftsættelse skal det kontrolleres, at ledningen er helt indsat i det gennemsigtige hus.
- Forbindelsens funktionalitet kan verificeres via testhullet

Sikkerhedsmeddelelse

- Produktet er beregnet til elektriske installationer med spændinger op til 450 V.
- Udfør kun installation og indgreb, når strømforsyningen er afbrudt.
- Forkert ledningsføring kan føre til kortslutning, overophedning eller elektrisk stød.
- Overhold den angivne ledningstype og det foreskrevne tværsnitsområde.
- Installation i faste elektriske installationer bør udføres af en person med passende faglige kvalifikationer.

Galleri:

