

# Batteriboks til 4x AA-batterier, 6 V

## Produktkoder:

Produktkode: AM6589

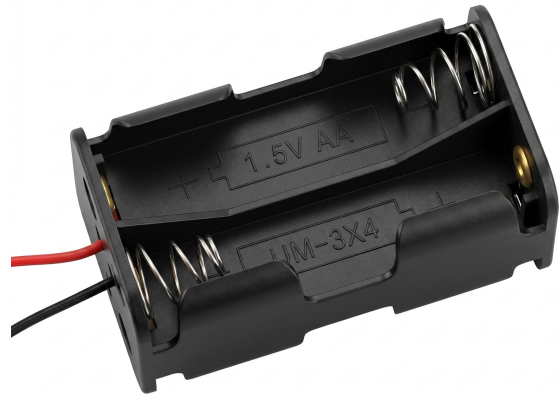
EAN13: -

HS-kode: 85079090

## Produktparametre:

Udgangsspænding: 6 V DC

Batteri: AA



## Produktvarianter:

## Produktbeskrivelse:

Plastikholderen til fire AA-batterier bruges til at lave en batteriblok med synlige ledninger til tilslutning til elektroniske enheder, prototyper og strømforsyningsenheder. Designet med fjederkontakter muliggør indsættelse af AA-celler og deres mekaniske låsning i huset.

## Tekniske specifikationer

- Produkttype: batteriholder
- Designet til: 4x AA-batterier
- Udgangsspænding: 6V
- Konstruktion: plastikhus med fjederkontakter
- Udgang: 2 ledninger
- Trådfarve: rød og sort
- Farve på etui: sort
- Husmateriale: plastik

## Funktioner og egenskaber

- Bruges til at samle en strømforsyning fra AA-batterier.
  - Ledningerne føres direkte ud af holderen for yderligere elektriske tilslutninger.
  - Fjederbelastede kontakter gør det nemt at isætte og udskifte batterier.
  - Kompakt mekanisk design til installation i udstyr eller projektbokse.
  - Holderen er designet til serieopstilling af fire celler i ét hus.
-

## Ideal til

- strømforsyning til mindre elektroniske enheder
- udviklings- og hobbyprojekter
- prototyping
- batterimoduler og -enheder
- udskiftning eller service i enheder, der drives af AA-batterier

## Pakkens indhold

- 1 stk. 4x AA batteriholder med ledninger

## Hvorfor vælge dette produkt?

- Det giver dig mulighed for nemt at oprette en strømforsyningsblok fra almindeligt tilgængelige AA-batterier.
- Den har direkte ledninger for nem elektrisk tilslutning.
- Plastikhuset og fjederkontakterne er egnede til gentagen batteriindsættelse.
- Firecelledesignet er velegnet til enheder, der kræver strøm fra flere batterier.

## Installations- og betjeningsvejledning

- Når du isætter batterierne, skal du være opmærksom på polariteten, der er markeret i holderen.
- Brug kun batterier af den passende størrelse AA.
- Bland ikke nye og brugte batterier eller forskellige cellekemiske forbindelser i den samme holder.
- Kontrollér den korrekte polaritet på udgangskablerne, før du tilslutter enheden.

## Sikkerhedsmeddelelse

- Forkert batteriindsættelse kan forårsage overophedning, beskadigelse af cellerne eller enheden.
- Kortslut ikke udgangsledningerne eller holderkontakterne.
- Brug ikke en beskadiget holder eller deformerede kontakter.
- Produktet er ikke beregnet til direkte tilslutning til netspænding.

## Galleri:

---

