

Metalholder (snap-in) til SSR-relæer på 35 mm DIN-skinne

Produktkoder:

Produktkode: AM3642

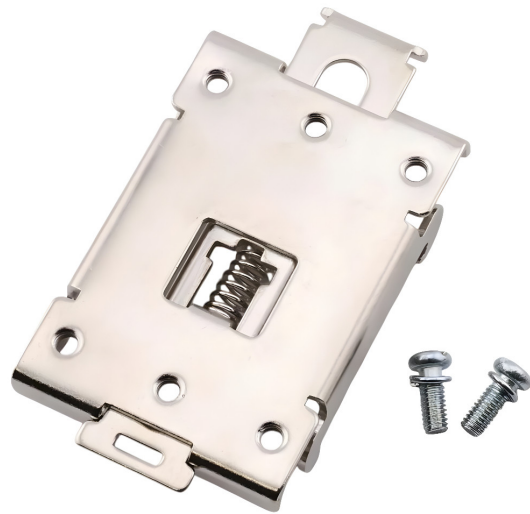
EAN13: -

HS-kode: 85364190

Produktparametre:

Farve: Sølv

Produktvarianter:



Produktbeskrivelse:

Metalbeslaget med klikfunktion er designet til hurtig montering af SSR-relæer på en standard 35 mm DIN-skinne. Fjederlåsedesignet muliggør nem montering og fjernelse uden behov for komplekst tilbehør og er velegnet til installationer i eltavler og industrielle applikationer.

Tekniske specifikationer

- Type: holder / klemme til fastgørelse af relæer på DIN-skinne (relækliknap / relæklem)
- Skinnekompatibilitet: DIN 35 mm
- Materiale: metaldesign
- Monteringsmekanisme: fjederlås (snap-in)
- Mærke: EARU
- Dimensioner (ifølge tegning): 80,0 mm; 44,20 mm; 34,0 mm; 47,50 mm; 13,40 mm; 1,5 mm
- Monteringsgevind (ifølge tegning): 6-M4
- Emballage: 1 stk.

Funktioner og egenskaber

- Tillader mekanisk montering af SSR-relæer på en 35 mm DIN-skinne
 - Metalkonstruktion for en solid og stabil montering
 - Fjederlås for hurtig montering og afmontering på skinnen
 - Monteringshuller til at skrue relæet fast på beslaget
-

Ideal til

- Montering af SSR-relæer i tavler og styreskabe
- Industriel automatisering og maskinstyringskabe
- Service og prototypeinstallationer, hvor hurtig udskiftning af komponenter er nødvendig

Pakkens indhold

- 1 stk. holder til 35 mm DIN-skinne
- Monteringsskruer

Hvorfor vælge dette produkt?

- Standard 35 mm DIN-montering til almindelige kabinetapplikationer
- Hurtig håndtering takket være snap-in-mekanisme
- Metaludførelse egnet til fast montering af komponenter

Installations- og betjeningsvejledning

- Klik holderen fast på 35 mm DIN-skinnen, og kontroller, at låsen sidder korrekt.
- Fastgør relæet til beslaget med passende skruer i monteringshullerne.
- Før montering skal afstanden og kompatibiliteten med den specifikke SSR-relætype kontrolleres

Sikkerhedsmeddelelse

- Beslaget er en mekanisk komponent; installationens elektriske sikkerhed afhænger af korrekt montering af relæet og ledningsføringen af hele enheden.
- Når du arbejder i eltavlen, skal du følge gældende sikkerhedsprocedurer og afbryde strømmen, før du arbejder på installationen.

Galleri:

