

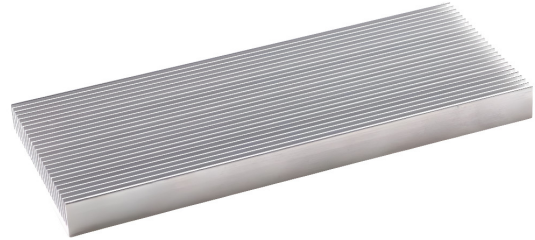
Aluminium køleplade 100x41x8mm

Produktkoder:

Produktkode: AM6115

EAN13: -

HS-kode: 76169990



Produktparametre:

Materiale: Aluminium

Produktvarianter:

Produktbeskrivelse:

Ekstruderet aluminiumskøleplade til passiv varmeafledning fra effekthalvledere og integrerede kredsløb. Den er egnet til montering på en plan overflade ved hjælp af termisk pasta eller termisk klæbemiddel i henhold til applikationens krav.

Tekniske specifikationer

- Materiale: aluminium
- Dimensioner: 100 × 41 × 8 mm
- Antal ribben: 26
- Design: ekstruderet profil
- Formål: Passiv køleplade til elektroniske komponenter

Funktioner og egenskaber

- Øget overfladeareal takket være finner for mere effektiv varmeoverførsel til den omgivende luft
- Velegnet til køling af IC'er, hukommelser, chipsæt og andre komponenter i overfladekontakt
- Mulighed for montering ved limning (termisk ledende klæbemiddel) eller mekanisk fastgørelse i henhold til enhedens design
- For korrekt drift anbefales det at bruge termisk ledende materiale mellem komponenten og kølepladen.

Ideal til

- Køling af integrerede kredsløb og effektelementer i kompakte enheder
- Elektroniske moduler, strømforsyninger, styreenheder og prototypedesign
- Reparationer og modifikationer af enheder, hvor varmeafledningen fra chippen eller kabinettet skal forbedres

Pakkens indhold

- 1 stk. aluminiumskøleplade 100 × 41 × 8 mm

Hvorfor vælge dette produkt?

- Standard aluminiumskøleplade med definerede dimensioner for nem integration i designet
- Ribbet profil til passiv køling uden behov for en ventilator
- Velegnet til en bred vifte af elektroniske applikationer, der kræver varmeafledning

Installations- og betjeningsvejledning

- Rengør kontaktfladerne for snavs og fedt før montering.
- Brug termisk pasta eller termisk klæbemiddel for at reducere termisk modstand
- Bekræft mekanisk kompatibilitet med omgivende komponenter og luftstrømmen i enheden

Sikkerhedsmeddelelse

- Kølepladen kan være varm under drift; sørg for berøringsbeskyttelse i henhold til enhedens design.
- Ved brug af termisk ledende klæbemidler skal producentens anvisninger følges, og der skal sørges for tilstrækkelig ventilation under påføringen.

Galleri:

