

# Spændingsomformer 30-60V til 19V DC, 6A, 114W, isoleret

## Produktkoder:

Produktkode: AM0786

EAN13: -

HS-kode: 85044090

## Produktparametre:

Indgangsspænding: 30-60 V DC

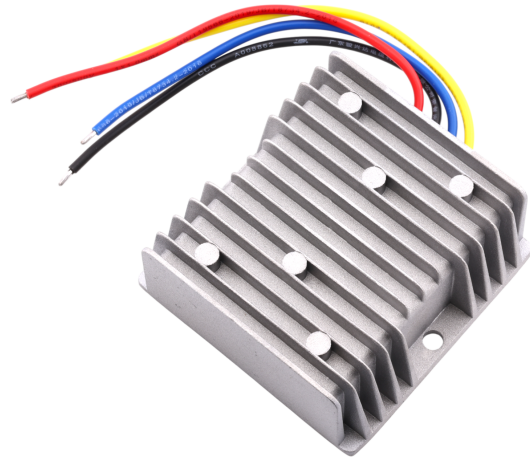
Udgangsspænding: 19 V DC

Udgangsstrøm: 6 A

Udgangseffekt: 114 W

Dækning: IP67

Livstid: 100.000 timer



## Produktvarianter:

## Produktbeskrivelse:

Den isolerede step-down DC/DC-konverter NP-DTDI30-60S196 bruges til effektivt at reducere højere DC-spændinger i området 30-60V DC til en stabil udgangsspænding på 19V DC. Takket være den galvaniske isolation af input og output er den velegnet til professionelle og industrielle applikationer, hvor der kræves høj driftssikkerhed, strømforsyningsstabilitet og beskyttelse af følsom elektronik.

## Tekniske specifikationer

- Konvertertype: isoleret DC/DC-konverter (step-down)
- Indgangsspænding: 30-60V DC
- Udgangsspænding: 19V DC
- Maksimal udgangsstrøm: 6A
- Maksimal effekt: 114W
- Dimensioner: 74 x 74 x 32 mm
- Vægt: 300 g
- Beskyttelse: IP67
- Køling: passiv, aluminiumsfinnehus

- Elektrisk adskillelse: galvanisk isolation indgang/udgang

### Funktioner og egenskaber

- Step-down topologi til effektiv reduktion af højere DC-spænding
- Galvanisk isolation øger sikkerheden og reducerer interferenstransmission
- Stabil udgangsspænding på 19V DC, selv med udsving i indgangsspændingen
- Kompakt design med høj ydeevne
- Robust aluminiumshus sikrer lang levetid og god varmeafledning
- Ledningsforbindelse for hurtig og nem installation

### Ideal til

- Strømforsyning til enheder, der kræver 19V DC
- Industrielle og automatiseringssystemer
- Strømforsyning til elektronik fra 36V, 48V eller 60V DC-distributioner
- Styreenheder, moduler og specialiserede tekniske apparater
- Applikationer, der kræver ladeadskillelse og øget driftssikkerhed

### Pakkens indhold

- 1x isoleret DC/DC-konverter NP-DTDI30-60S196

### Hvorfor vælge dette produkt?

- Sikker drift takket være galvanisk isolation
- Høj effekt på 114 W med ensartede og kompakte dimensioner
- Holdbart design, der er egnet til krævende driftsforhold
- Pålidelig løsning til professionelle strømforsyningsapplikationer

### Galleri:

