

# Spændingsomformer fra 72V til 24V, 5A, 120W, IP68

## Produktkoder:

Produktkode: AM4343

EAN13: -

HS-kode: 85044090

## Produktparametre:

Indgangsspænding: 30-90 V DC

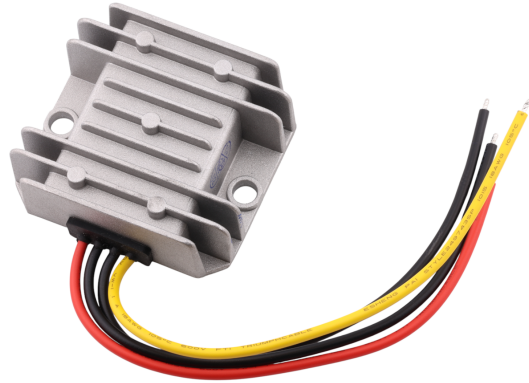
Udgangsspænding: 24 V DC

Udgangsstrøm: 5 A

Udgangseffekt: 120 W

Dækning: IP68

Livstid: 100.000 timer



## Produktvarianter:

## Produktbeskrivelse:

En robust DC-DC-konverter designet til at konvertere højere DC-batteri- eller netspænding på 72 V til en stabil 24 V-udgang på op til 5 A. En ideel løsning til elbiler, industrielle systemer, telekommunikation eller andre applikationer, hvor pålidelig spændingsreduktion med høj effektivitet og overbelastningsbeskyttelse er påkrævet. WG-72S2405 giver høj pålidelighed, selv under barske driftsforhold.

## Tekniske specifikationer (effekt, spænding, strøm, dimensioner, vægt, beskyttelse)

- Model: WG-72S2405
  - Indgangsspænding: 30-90V DC
  - Udgangsspænding: 24 V DC
  - Maksimal udgangsstrøm: 5 A
  - Udgangseffekt: 120W
  - Typisk virkningsgrad: 93% (@ 72 V input)
  - Dimensioner: 64 × 57 × 22 mm
  - Vægt: 120 g
  - Beskyttelse: IP67 / IP68 - vand- og støvafvisende design
-

- Driftstemperaturområde:  $-40\text{ }^{\circ}\text{C}$  til  $+80\text{ }^{\circ}\text{C}$

### **Funktioner og egenskaber (kontrol, kompatibilitet, brugsfordele)**

- Ikke-isoleret koblingsløsning med høj effektivitet
- Automatisk stabilisering af udgangsspænding
- Beskyttelse mod overbelastning, kortslutning og lav indgangsspænding
- Høj pålidelighed takket være fuldlast-indbrændingstest
- Små dimensioner og robust aluminiumshus med køleplade
- Valgfrie fjernbetjeningsfunktioner til tænding/sluk (for varianter med denne funktion)
- Tyk AWG-ledning for nem installation

### **Ideel til (typisk brug)**

- Elbiler og el-scootere
- Industrielle applikationer og styresystemer
- Telekommunikationsudstyr
- LED-installation med 24 V strømforsyning
- Batterier og akkumulatorsystemer i lastbiler, golfvogne og både

### **Pakkens indhold**

- WG-72S2405 DC-DC-konverter 120W 72→24V 5A
- Strøm- og udgangskabler (formonterede)
- Installationsmanual

### **Hvorfor vælge dette produkt (oversigt over de vigtigste fordele)**

- Høj effektivitet og stabil effekt op til 120 W
- Bredt indgangsspændingsområde egnet til forskellige 72 V-systemer
- Robust design med høj beskyttelse til udendørs og industriel brug
- Beskyttelse mod almindelige fejl (overbelastning, kortslutning, underspænding)
- Kompatibel med en bred vifte af applikationer fra mobilitet til telekommunikation

### **Galleri:**

