

SMD LED-diode 20W, rød 660nm

Produktkoder:

Produktkode: AM1274

EAN13: -

HS-kode: 85414100

Produktparametre:

Farve af lys: Rød

Bølgelængde: 660-665 nm

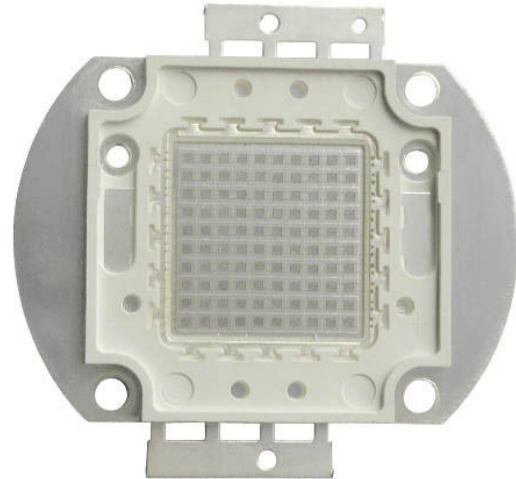
Vinkel af lys: 140°

Nuværende: 600 mA

Spænding: 20-24 V DC

Ydeevne: 20 W

Livstid: 50.000 timer



Produktvarianter:

Produktbeskrivelse:

LED-parametrene kan findes i produktspecifikationen.

Galleri: