

Spændingsregulator, elmotorhastighed SCR 230V AC maks. 5000W

Produktkoder:

Produktkode: AM0699

EAN13: -

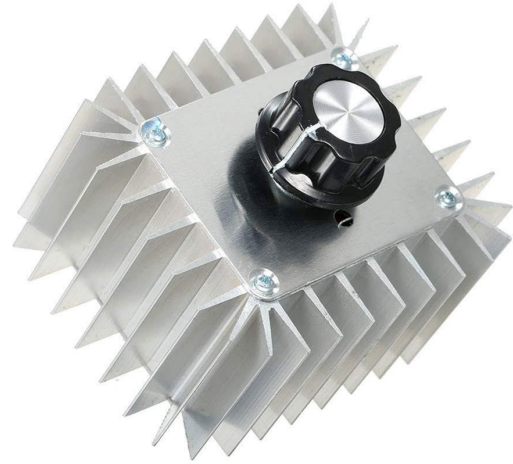
HS-kode: 85044090

Produktparametre:

Nuværende: 23 A

Indgangsspænding: 220-240 V AC,
50/60 Hz

Ydeevne: 5000 W



Produktvarianter:

Produktbeskrivelse:

SCR-regulatoren er designet til jævn styring af udgangsspændingen og dermed effekten af den tilsluttede belastning. Den bruges typisk til regulering af varmeelementer og glødelamper eller til styring af simple vekselstrømsmotorer med en kommutator. Designet med en aluminiumskøleplade er designet til at aflede varmetab ved højere belastninger.

Tekniske specifikationer

- Indgangsspænding: AC 230 V
 - Udgangsspænding: AC 0-230 V (ved regulering fra lav spænding kan der opnås ca. 20 V)
 - Maksimal effekt: 5000 W (kortvarig)
 - Anbefalet kontinuerlig belastning: op til 2200 W (ved stuetemperatur)
 - Effektivitet: $\geq 90\%$
 - Mål: 85 × 70 × 40 mm (uden betjeningsknap og terminaler)
 - Materiale: køleplade/dæksel i aluminium for bedre varmeafledning
-

- Driftsfugtighed: 0-95%
- Anvendelse: Kun til indendørs installation

Funktioner og egenskaber

- Kontinuerlig regulering af udgangsspænding ved hjælp af et roterende potentiometer
- Skrueterminaler til tilslutning af ledninger
- Primært designet til ohmske belastninger (varmeapparater, glødelamper)
- Mulig anvendelse til simple vekselstrømsmotorer med kommutator (f.eks. boremaskiner, støvsugere, nogle ventilatorer uden kondensator)
- **Ikke beregnet til strømforsyninger med tændt kontakt og induktive belastninger; uegnet til induktionskogeplader og de fleste LED-lyskilder**
- En last skal tilsluttes for regulering.
- **Anbefales ikke til brug med apparater, der er drevet af 110 V strøm fra elnettet**

Ideal til

- Regulering af effekten på varmespiraler, varmeapparater og radiatorer
- Lysstyrkekontrol af pærer og andre glødetrådslyskilder
- Hastighedsregulering af udvalgte simple AC-motorer uden kondensator
- Laboratorie- og værkstedsapplikationer til jævn effektstyring af ohmske belastninger

Pakkens indhold

- 1x SCR spændings-/effektregulator

Hvorfor vælge dette produkt?

- Bredt reguleringsområde for udgangsspænding til ohmske belastninger
- Aluminiumskonstruktion for mere effektiv varmeafledning
- Enkel potentiometerstyring og tilslutning via skrueterminaler
- Velegnet løsning til applikationer, hvor kontinuerlig effektstyring uden feedback er påkrævet

Installations- og betjeningsvejledning

- Belastningen skal tilsluttes for korrekt spændingsregulering
 - Kun egnet til simple vekselstrømsmotorer med kommutator (f.eks. boremaskiner, støvsugere, nogle ventilatorer uden kondensator)
-

- Ikke egnet til enfasede induktionsmotorer med driftskondensator (PSC) - der er risiko for momenttab, overophedning og støj
- Til kondensatormotorer anbefaler vi at bruge en speciel hastighedsregulator til PSC-motorer eller en autotransformerregulator.
- Sørg for tilstrækkelig ventilation og varmeafledning fra kølepladen under højere belastninger.

Sikkerhedsmeddelelse

- Produktet fungerer med en AC 230V spænding - risiko for elektrisk stød
- Installation og tilslutning må kun udføres af en kvalificeret person.
- Afbryd altid apparatets strømforsyning før installation eller vedligeholdelse.
- Overskrid ikke den maksimalt tilladte effekt, og overhold den anbefalede kontinuerlige belastning.
- Beskyt enheden mod fugt, støv og mekaniske skader.
- Brug kun indendørs med tilstrækkelig ventilation.

Galleri:

