

Fingeraftryksslæser R503

Produktkoder:

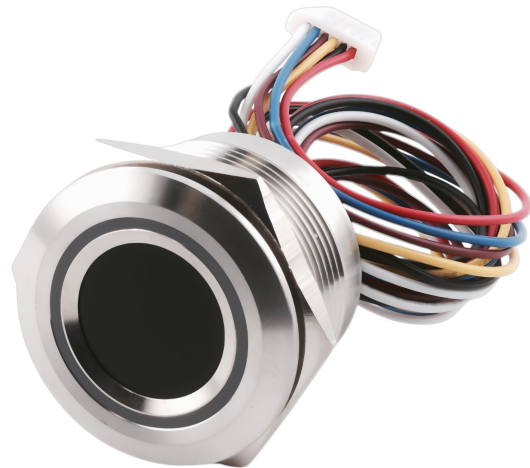
Produktkode: AM1203

EAN13: -

HS-kode: 85364190

Produktparametre:

Dækning: IP65



Produktvarianter:

Længde: 15 mm, 19 mm, 32 mm

Produktbeskrivelse:

R503-modulet er en kompakt, højpræcisions fingeraftrykssensor, der kombinerer en optisk sensor og en kraftfuld fingeraftryksbehandlingsalgoritme. Takket være dens hurtige genkendelse, store hukommelseskapacitet og understøttelse af UART (TTL 3.3V) kommunikation er den velegnet til integration i adgangskontrolsystemer, kontrolkort (f.eks. K202) og andre sikkerhedsapplikationer.

Tekniske specifikationer

- Strømforsyning: DC 3,3V (hovedstrømforsyning); berøringsdetektion: 3-5V
 - Scanningsstrøm: ca. 20 mA
 - Standby-strøm: 2 μ A i gennemsnit
 - Scanningshastighed: 0,2 s
 - Sammenligningshastighed: 1:N 10 ms/fingeraftryk
 - Sensoropløsning: 508 dpi
 - Føleområde: \varnothing 15 mm
 - Sensormatrix: 192 \times 192 px
 - Hukommelseskapacitet: op til 200 fingeraftryk
 - Skabelonstørrelse: 1536 bytes
 - FAR-fejlrate: 0,001%; FRR: 1%
 - Kommunikation: UART (3,3V TTL), standard baudrate 57.600 bps
 - Arbejdsmiljø: -20 til +60 °C
 - Dimensioner: diameter 28 mm (indre 25 mm), højde 19 mm (også 15
-

mm/32 mm varianter)

- Husmateriale: zinklegering (valgfrit sort aluminium)

Funktioner og egenskaber

- Understøttelse af 1:1 (godkendelse) og 1:N (databaseopslag) tilstande
- Lagring af fingeraftryk i modulets interne hukommelse
- Automatisk fingeraftryksindlæring - seks billeder til at oprette en skabelon
- LED-statusindikation (rød, grøn, blå, hvid, gul, lilla, turkis)
- Mulighed for at ændre sikkerhedsniveau (1-5)
- Understøttelse af kommandoer til upload/download af skabeloner, validering og sletning af databasen
- Handshake, nulstilling og sensordiagnostikfunktioner
- Lavt forbrug - egnet til energibesparende systemer

Ideal til

- Kontrolpaneler (f.eks. K202) og adgangssystemer
- Elektroniske låse og sikkerhedsanordninger
- Fremmøde- og identifikationssystemer
- IoT-projekter og indlejrede enheder

Pakkens indhold

- Fingeraftrykssensor R503
- Kabel med SH-stik 1,0 mm (6-bens)
- Brugermanual

Hvorfor vælge dette produkt?

- Kompakt og robust design (zinklegering)
- Hurtig og pålidelig fingeraftryksgenkendelse
- Nem integration via UART (3,3V TTL)
- Mulighed for at tilpasse LED-indikationen
- Understøtter op til 200 gemte fingeraftryk

Brugsanvisning

- **1. Tilslutning:** Modulet tilsluttes via et 1,0 mm SH-stik (6 ben).
 - Ben 1: VCC (3,3V)
 - Ben 2: GND
 - Pin 3: TXD (dataudgang, tilslutning til værtens RX)
 - Pin 4: RXD (dataindgang, tilslutning til værtens TX)
 - Pin 5: WAKEUP (signaludgang når fingeren registreres)
 - Ben 6: 3,3-5V (strømforsyning til berøringsdetektering)
 - **2. Fingeraftryksregistrering (AutoEnroll):** Placer din finger seks
-

gange for at oprette en skabelon. LED-lampen angiver status (blå - scanning, gul - billede taget, grøn - skabelon oprettet, rød - fejl).

- **3. Fingeraftryksverifikation (Autoidentify):** Modulet registrerer fingeraftrykket og sammenligner det med den gemte database. Resultatet (succes/fejl) signaleres af LED'en og sendes via UART.
- **4. Databasehåndtering:** Du kan tilføje, slette eller helt slette fingeraftryksdatabasen ved hjælp af kommandoer (Gem, Slet, Tøm).
- **5. LED-indikation (AuraLedConfig):** Mulighed for at indstille farve (rød, blå, grøn, gul, lilla, hvid, turkis) og effekt (blinkende, pulserende, konstant lys).
- **6. Strømsparetilstand:** Modulet understøtter lavstrømstilstand, hvor kun berøringsdetektion er aktiveret (gennemsnitligt 2 μ A). Når en finger berører den, genererer den et signal for at vække værten.

Bemærk: Ved tilslutning er det nødvendigt at sikre en stabil strømforsyning med lav støj (ripple 50 mV). Ved første opstart sender modulet automatisk byte 0x55 som et handshake.

Galleri:

