

Elektromagnetisk dørlås med åbningsindikatorlampe, option K02, 150 kg

Produktkoder:

Produktkode: AM5935

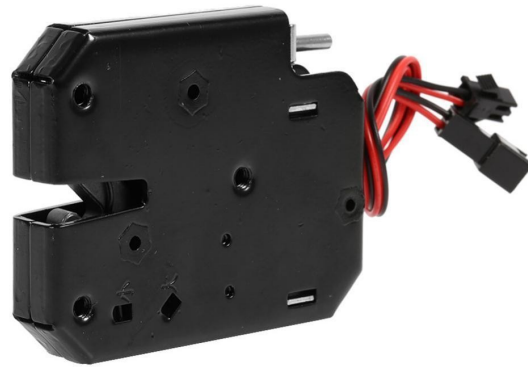
EAN13: -

HS-kode: 83014090

Produktparametre:

Stik: JST SM 2-pin

Dækning: IP22



Produktvarianter:

Spænding: 5 V DC, 12 V DC, 24 V DC

Produktbeskrivelse:

Den elektromagnetiske lås er designet til at sikre døre og lemme i applikationer, hvor elektrisk oplåsning og statussignalering er påkrævet. I hviletilstand forbliver låsen lukket, og efter påføring af udløsserspændingen udløser den rillen. Den har en terminal til en kontrollampe eller et statussignal til åbning og lukning af døren.

Tekniske specifikationer

- Type: elektromagnetisk dørlås
 - Arbejdstilstand: låst når der ikke er spænding, ulåst når der er spænding
 - Spænding/strøm: 5V DC / 1,5A, 12V DC / 2A, 24V DC / 1A (afhængigt af variant)
 - Maksimal låsebelastning: 150 kg
 - **Maksimal tid under spænding: 0,5 s**
 - Arbejdstemperatur: -40 til 60 °C
 - Materiale indvendig del: kulstofstål
 - Overfladebehandling: sort pulverlakering (komaxit)
 - Dimensioner: 73 x 58 x 13 mm
-

- Kabellængde: 170 mm
- Mekanisk levetid: 500.000 cyklusser
- Elektromagnetens levetid: mere end 1.000.000 driftscyklusser
- Signaludgang: Skiftekontakt, åben når den er ulåst, lukket når den er låst

Funktioner og egenskaber

- Låsen fungerer som en separat låseenhed med elektrisk udløser.
- Designet muliggør installation uden begrænsninger på venstre- eller højreorientering.
- Den inkluderer et modstykke med en låsebeslag til mekanisk dørlåsning.
- Låsen er udstyret med en statusfeedback-udgang.
- Feedbackledningen fungerer som en potentialfri omskifterkontakt, der signaliserer låsestatus.
- I låst tilstand er feedbackkontakten lukket, i ulåst tilstand er kontakten åben.
- Denne udgang kan bruges til en kontrollampe, styreenhedsindgang, mikrocontroller eller sikkerhedssystem, der overvåger, om låsen er i låst tilstand.
- Feedbackudgangen bruges ikke til at strømforsyne låsen, men kun til at overføre information om kontaktens status.
- Mekanismen har justerbar elasticitet til døre, der vejer 0,5 til 4 kg.

Ideel til

- dispenseringsbokse
- service- og selvbetjeningsskabe
- postkasser og aviskasser
- kølebokse og -skabe
- opbevaring og garderober
- bibliotek og udlånsbokse

Pakkens indhold

- 1x elektromagnetisk lås
- 1x låsemodstykke

Hvorfor vælge dette produkt?

- Den muliggør elektrisk oplåsning og giver samtidig et statussignal til kontrol af låsens position.
 - Kulstofstålkonstruktionen er designet til gentagen brug.
 - Kompakte dimensioner gør det nemt at installere i mindre døre og kasser.
 - Den spændingsfri låste driftstilstand er egnet til applikationer, hvor låsen skal forblive lukket efter et strømsvigt.
-

