

SMD LED-diode 50W, blå 460-465nm

Produktkoder:

Produktkode: AM2035

EAN13: -

HS-kode: 85414100

Produktparametre:

Farve af lys: Blå

Bølgelængde: 460-465 nm

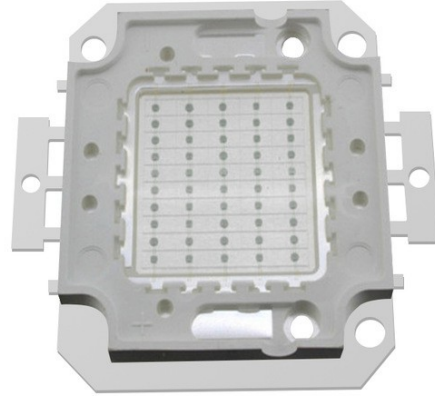
Vinkel af lys: 120-130°

Nuværende: 1500 mA

Spænding: 32-34 V DC

Ydeevne: 50 W

Chip: 30x30 mil



Produktvarianter:

Produktbeskrivelse:

LED-parametrene kan findes i produktspecifikationen.

Galleri:

