

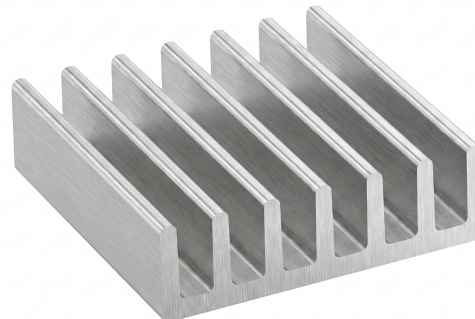
Hliníkový chladič 20x20x6mm s teplovodivou lepicí páskou

Kódy produktů:

Kód produktu: AM8205

EAN13: -

HS kód: 76169990



Parametry produktu:

Varianty produktu:

Popis výrobku:

Hliníkový žebrovaný chladič s rozměry 20 x 20 x 6 mm je určen pro pasivní odvod tepla z elektronických součástek a menších modulů. Lepicí páska na spodní straně umožňuje přímé upevnění na rovný povrch součástky bez mechanického držáku.

Technické specifikace

- Typ produktu: pasivní chladič
- Konstrukce: žebrovaný chladič
- Materiál: hliník
- Rozměry: 20 x 20 x 6 mm
- Barva: stříbrná
- Upevnění: lepicí páska

Funkce a vlastnosti

- Pasivní odvod tepla bez ventilátoru a bez napájení.
- Žebrovaný profil zvětšuje chladicí plochu oproti hladkému bloku stejného půdorysu.
- Lepicí páska usnadňuje montáž na rovné plochy elektronických součástek.
- Kompaktní rozměr je vhodný pro menší elektronické sestavy s omezeným prostorem.

Ideální pro

- Chlazení menších elektronických součástek.
- LED moduly a LED aplikace s potřebou pasivního odvodu tepla.
- Malé řídicí moduly, výkonové prvky a další elektroniku, kde je vhodné doplnit pasivní chlazení.
- Servisní, vývojové a hobby elektronické aplikace.

Obsah balení

- 1 ks hliníkový chladič 20 x 20 x 6 mm s lepicí páskou

Proč zvolit tento produkt

- Rozměr 20 x 20 x 6 mm umožňuje použití v malých elektronických zařízeních.
- Hliníkové provedení je vhodné pro pasivní přenos tepla ze součástky do okolního vzduchu.
- Lepicí páska zjednodušuje instalaci bez vrtání a dodatečného montážního příslušenství.
- Prodej po 1 ks umožňuje nákup podle skutečné potřeby projektu nebo opravy.

Pokyny k instalaci a provozu

- Před nalepením musí být kontaktní plocha čistá, suchá a rovná.
- Chladič přitlačte celou plochou tak, aby lepicí páska dosedla na chlazený povrch.
- Účinnost chlazení závisí na kontaktu se součástkou, proudění vzduchu a tepelném zatížení konkrétní aplikace.
- Po montáži ověřte provozní teplotu chlazené součástky v reálném provozu.

Bezpečnostní upozornění

- Montáž provádějte pouze na zařízení odpojeném od napájení.
- Chladič je elektricky vodivý, nesmí způsobit zkrat mezi vývody, plošnými spoji nebo jinými vodivými částmi.
- Při použití v elektrických zařízeních zajistěte dostatečnou vzdálenost od živých částí a mechanicky stabilní upevnění.
- Nesprávné chlazení výkonových součástek vede k přehřátí a poškození zařízení.

Galerie:

