

Měnič napětí z 12/24 V DC na 5V DC, 20A,100W, IP68

Kódy produktů:

Kód produktu: AM1436

EAN13: -

HS kód: 85044090

Parametry produktu:

Vstupní napětí: 12-24 V DC

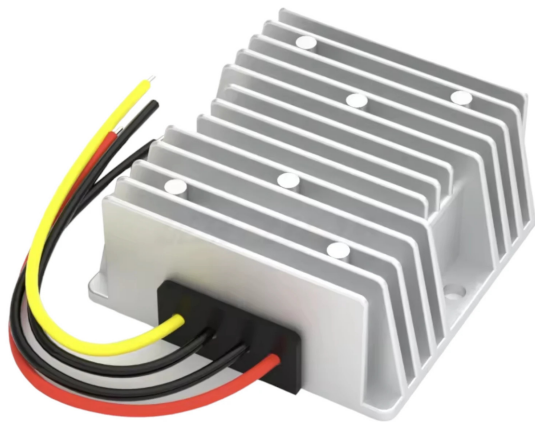
Výstupní napětí: 5 V DC

Výstupní proud: 20 A

Výstupní výkon: 100 W

Krytí: IP68

Životnost: 100 000 hodin



Varianty produktu:

Popis výrobku:

DC-DC měnič napětí slouží k převodu stejnosměrného vstupního napětí 12/24 V DC na stabilizované výstupní napětí 5 V DC. Je určen pro napájení zařízení vyžadujících nízké stejnosměrné napětí a vyšší výstupní proud, například v automobilových, servisních, průmyslových nebo instalačních aplikacích.

Technické specifikace

- Typ produktu: DC-DC měnič napětí
- Vstupní napětí: 12/24 V DC (10-30V DC)
- Výstupní napětí: 5 V DC
- Výstupní proud: 20 A
- Výstupní výkon: 100 W
- Krytí: IP68
- Rozměry: 74 x 74 x 32 mm
- Hmotnost: 250 g
- Certifikace: CE, RoHS

Funkce a vlastnosti

- Převod stejnosměrného napětí z 12/24 V DC na výstup 5 V DC.
- Určeno pro použití v elektrických a elektronických zařízeních se stejnosměrným napájením.
- Konstrukce v uzavřeném pouzdře s vodiči pro připojení vstupu a výstupu.
- Krytí IP68 umožňuje použití v prostředí se zvýšenými nároky na ochranu proti prachu a vodě.
- Výstupní výkon 100 W je dán výstupním napětím 5 V DC a výstupním proudem 20 A.

Ideální pro

- Napájení 5V DC zařízení ze stejnosměrného napájecího systému 12/24 V DC.
- Automobilové a palubní elektroinstalace se stejnosměrným napětím.
- Servisní a vývojové aplikace, kde je potřeba převod na stabilizované napětí 5 V DC.
- Elektronické projekty s požadavkem na vyšší výstupní proud při napětí 5 V DC.

Obsah balení

- 1x DC-DC měnič napětí 12/24 V DC na 5 V DC, 20 A

Proč zvolit tento produkt

- Vstupní napětí 12/24 V DC odpovídá běžným stejnosměrným napájecím soustavám.
- Výstup 5 V DC a 20 A umožňuje napájení zařízení s požadavkem na vyšší proudový odběr.
- Uzavřené provedení s krytím IP68 je vhodné pro instalace s vyššími nároky na odolnost krytu.
- Výstupní výkon 100 W vychází z ověřitelného výpočtu 5 V x 20 A.

Pokyny k instalaci a provozu

- Před zapojením ověřte, že vstupní napětí odpovídá hodnotě 12/24 V DC.
- Připojená zátěž nesmí překročit výstupní hodnoty 5 V DC a 20 A.
- Dodržte správnou polaritu vstupního i výstupního připojení.
- Pro proud 20 A použijte vodiče a svorky odpovídající proudovému zatížení.
- Měnič instalujte tak, aby nedošlo ke zkratu, mechanickému poškození nebo kontaktu s vodivými předměty.
- Instalaci smí provádět osoba se znalostí práce se stejnosměrnými napájecími obvody.

Bezpečnostní upozornění

- Nesprávné zapojení vede k poškození měniče, připojené zátěže nebo napájecího zdroje.
- Při přetížení, zkratu nebo nedostatečném chlazení hrozí přehřátí.
- Nepřipojujte měnič mimo uvedené vstupní napětí 12/24 V DC.
- Před manipulací odpojte napájení a ověřte nepřítomnost napětí na vodičích.
- Produkt není určen k přímému připojení na síťové napětí.

Galerie:

