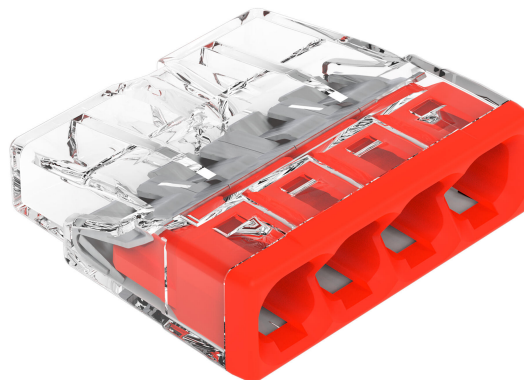


Spojovací svorka WAGO PUSH WIRE 2273-204

Kódy produktů:

Kód produktu: AM3584
EAN13: 4050821027850
HS kód: 85044090



Parametry produktu:

Proud: 24 A
Jmenovité napětí: 450 V
Počet pinů: 4-pin

Varianty produktu:

Popis výrobku:

Instalační svorka WAGO 2273 PUSH WIRE je určena pro rychlé spojení plných vodičů přímým zasunutím bez použití náradí. Provedení se 4 připojovacími body je vhodné pro elektroinstalační spoje ve stísněných prostorech, kde je požadováno kompaktní řešení a přehledná kontrola zasunutí vodiče.

Technické specifikace

- Typ výrobku: spojovací svorka
 - Řada: WAGO 2273
 - Připojovací technika: PUSH WIRE
 - Počet připojovacích bodů: 4
 - Počet potenciálů: 1
 - Způsob ovládní: přímé zasunutí
 - Určeno pro plné vodiče
 - Průřez vodiče: 0,5-2,5 mm²
 - AWG: 20-16
 - Délka odizolování: 11 mm
 - Směr zapojení: boční
 - Materiál připojitelných vodičů: měď, hliník
 - Jmenovité napětí: 450 V
-

- Jmenovitý proud: 24 A
- Jmenovité rázové napětí: 4 kV
- Teplota okolního vzduchu při provozu: do +60 °C
- Trvalá provozní teplota: 105 °C
- Označení teploty podle EN 60998: T60
- Izolační materiál: polykarbonát (PC)
- Barva těla: transparentní
- Barva krytu: červená
- Třída hořlavosti podle UL94: V2
- Materiálová skupina: IIIa
- Rozměry svorky: 18 x 5,8 x 16,7 mm
- Hmotnost jedné svorky: 1,3 g

Funkce a vlastnosti

- Kompaktní konstrukce pro použití v instalačních krabicích a dalších omezených prostorech
- Pružinová připojovací technika umožňuje rychlé a opakovatelné zasunutí vodiče
- Transparentní pouzdro umožňuje vizuální kontrolu správného zasunutí vodiče
- Zkušební otvor umožňuje měření v instalovaném stavu
- Určeno pro spojování pevných vodičů v jednom potenciálu

Ideální pro

- Elektroinstalační rozvody v instalačních krabicích
- Spojování pevných vodičů ve vnitřních rozvodech
- Opravy a úpravy pevných elektrických instalací
- Montáže, kde je požadováno rychlé bezšroubové připojení vodičů

Obsah balení

- 1x instalační svorka WAGO 2273 PUSH WIRE, 4 vodiče

Proč zvolit tento produkt

- Známé a jednoznačné technické parametry pro pevné vodiče v rozsahu 0,5-2,5 mm²
- Čtyři připojovací body v kompaktním těle
- Přímé zasunutí vodiče zjednodušuje montáž bez šroubování
- Transparentní provedení usnadňuje kontrolu spojení při instalaci
- Parametry jmenovitého napětí, proudu a teplotní odolnosti odpovídají použití v elektroinstalacích

Pokyny k instalaci a provozu

- Používejte pouze pro plné vodiče v uvedeném rozsahu průřezu
-

- Vodič odizolujte v délce 11 mm a zasuňte jej přímo až na doraz
- Před uvedením do provozu zkontrolujte úplné zasunutí vodiče přes transparentní pouzdro
- Funkčnost spojení lze ověřit přes zkušební otvor

Bezpečnostní upozornění

- Produkt je určen pro elektrické instalace s napětím až 450 V
- Montáž a zásahy provádějte pouze při odpojeném napájení
- Nesprávné zapojení může vést ke zkratu, přehřátí nebo úrazu elektrickým proudem
- Dodržte určený typ vodiče a předepsaný rozsah průřezu
- Montáž v pevné elektroinstalaci má provádět osoba s odpovídající odbornou způsobilostí

Galerie:

