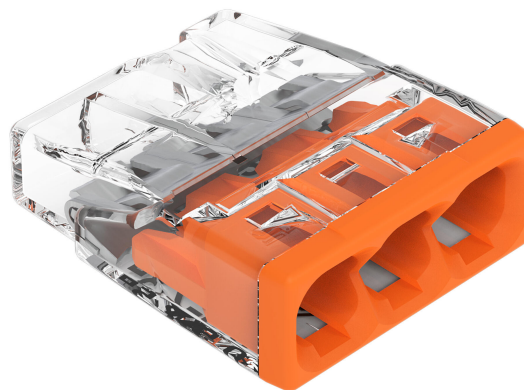


Spojovací svorka WAGO PUSH WIRE 2273-203

Kódy produktů:

Kód produktu: AM8795
EAN13: 4050821027850
HS kód: 85044090



Parametry produktu:

Proud: 24 A
Jmenovité napětí: 450 V
Počet pinů: 3-pin

Varianty produktu:

Popis výrobku:

WAGO 2273-203 je kompaktní 3cestný konektor pro spojování pevných měděných vodičů v rozvodných krabicích a dalších elektroinstalačních aplikacích. Konstrukce s nasouvacím připojením umožňuje rychlé a přímé zasunutí vodiče bez šroubování. Průhledné tělo usnadňuje vizuální kontrolu zasunutí vodiče.

Technické specifikace

- Výrobce: WAGO
 - Model: 2273-203
 - Řada: 2273 COMPACT PUSH WIRE
 - Typ produktu: konektor rozvodné skříně
 - Počet cest: 3
 - Jmenovitý proud: 24 A
 - Jmenovité napětí: 450 V
 - Průřez vodiče: 2,5 mm²
 - Velikost vodiče: 16 AWG, 20 AWG
 - Typ montáže: kabel
 - Typ zakončení: nasouvací vodič
 - Materiál kontaktu: měď
 - Barva: oranžová, čirá
-

- Maximální provozní teplota: 60 °C
- Zapouzdřený: ano
- Jištěný: ne
- Certifikace pro nebezpečné prostory: ne

Funkce a vlastnosti

- Kompaktní provedení pro použití v instalačních a rozvodných krabicích.
- Nasouvací připojení vodiče bez šroubových svorek.
- Průhledné pouzdro pro kontrolu správného zasunutí vodiče.
- 3 samostatné vstupy pro propojení tří vodičů.
- Izolované tělo konektoru pro elektrickou instalaci.

Ideální pro

- Spojování vodičů v domovních a průmyslových elektroinstalacích.
- Použití v rozvodných a instalačních krabicích.
- Rychlé a přehledné propojení pevných měděných vodičů.

Obsah balení

- Konektor WAGO 2273-203

Proč zvolit tento produkt

- Jasně identifikované katalogové označení WAGO 2273-203.
- Kompaktní konstrukce vhodná pro omezený instalační prostor.
- Průhledné tělo umožňuje optickou kontrolu připojení vodiče.
- Nasouvací způsob připojení zjednodušuje montáž bez šroubových spojů.
- Technické parametry 24 A a 450 V odpovídají použití v elektroinstalacích v rámci určení výrobku.

Pokyny k instalaci a provozu

- Určeno pro vodiče v rozsahu a provedení odpovídajícím specifikaci výrobku.
- Před zasunutím vodiče je nutné správné odizolování a kontrola nepoškozeného konce vodiče.
- Po zapojení je vhodné vizuálně ověřit polohu vodiče přes průhledné tělo konektoru.
- Montáž provádějte pouze v souladu s pravidly pro elektroinstalace a s ohledem na jmenovité napětí a proud výrobku.

Bezpečnostní upozornění

- Produkt je určen pro elektrické instalace, při nesprávném zapojení hrozí úraz elektrickým proudem, zkrat nebo přehřátí spoje.
-

- Před montáží nebo demontáží musí být obvod odpojen od napětí.
- Instalaci při napětí 450 V smí provádět pouze osoba s odpovídající odbornou kvalifikací.
- Nepřekračujte jmenovité elektrické a teplotní parametry výrobku.
- Nepoužívejte poškozený konektor ani vodiče s poškozenou izolací nebo nevhodným provedením.

Galerie:

