

# Elektromagnet 200kg, 2000N, 120x50x40mm

## Kódy produktů:

Kód produktu: AM1763

EAN13: -

HS kód: 85059021

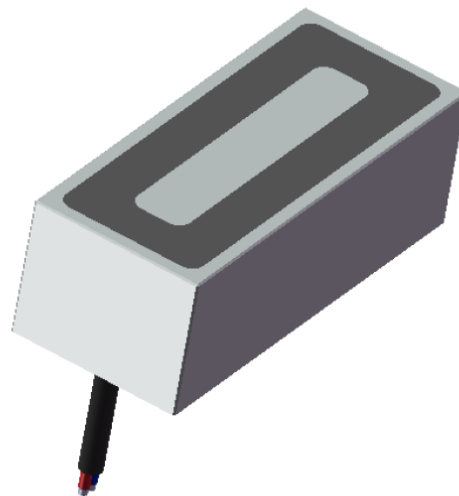
## Parametry produktu:

Závit: M8

Přídržná síla: 2 000 N

Krytí: IP65

Typ: Magnetizující



## Varianty produktu:

Napětí: 12 V DC, 24 V DC

## Popis výrobku:

Přídržný elektromagnet je určen pro elektrické přidržování feromagnetických částí v průmyslových, automatizačních a zabezpečovacích aplikacích. Konstrukce odpovídá použití jako holding solenoid pro pevné přitažení a držení kovového protikusu při napájení. Produkt je vhodný tam, kde je požadováno kompaktní elektromagnetické přidržování s možností trvalého provozu při odpovídajícím napájení a provozním režimu.

## Technické specifikace

- Typ produktu: přídržný elektromagnet / holding solenoid
  - Rozměry tělesa: 120 x 50 x 40 mm
  - Jmenovitá přídržná síla: 2000 N
  - Montážní otvory: 2x M8, rozteč 70 mm
  - Délka vývodů: 500 mm
  - Hmotnost: 1400 g
  - Izolační třída: B, 130 °C
  - Hi-pot test: AC 1000 V, 50/60 Hz, 2 s
  - Pracovní cyklus: 100 % nebo 50 %
-

- Při 100 % pracovním cyklu: příkon 25 W, přídržná síla 1500 N
- Při 50 % pracovním cyklu: příkon 50 W, přídržná síla 2000 N
- Varianty provedení: 12 V DC / 5,8  $\Omega$ , 24 V DC / 23  $\Omega$
- Napětí při 50 % pracovním cyklu: 17 V DC pro variantu 12 V, 34 V DC pro variantu 24 V

#### **Funkce a vlastnosti**

- Elektromagnet je určen k přitažení a držení kovového protikusu po dobu napájení.
- Blokované provedení s rovnou přídržnou plochou je vhodné pro pevnou montáž.
- Napájení je vyvedeno dvojicí vodičů.
- Konstrukce podporuje trvalý provoz při 100 % pracovním cyklu.
- Vyšší přídržná síla je dosažitelná při omezeném pracovním cyklu 50 %.
- Pro správnou funkci je požadována čistá, rovná a magneticky vodivá dosedací plocha protikusu.
- Protikus má mít větší kontaktní plochu než přídržná plocha elektromagnetu.
- Pro dosažení vhodné funkce má mít přidržovaný materiál tloušťku nad 10 mm.

#### **Ideální pro**

- průmyslové přípravky a upínací systémy
- automatizační zařízení
- elektromagnetické zámky a blokace
- polohovací a fixační mechanismy
- strojní a výrobní aplikace s požadavkem na elektricky ovládané přidržení kovové části

#### **Obsah balení**

- 1x přídržný elektromagnet s přívodními vodiči

#### **Proč zvolit tento produkt**

- K dispozici jsou konkrétně definované mechanické rozměry pro návrh montáže.
- Produkt je dostupný ve variantách pro 12 V DC i 24 V DC.
- Výrobce uvádí parametry pro trvalý i omezený pracovní cyklus.
- Montáž je řešena dvojicí závitových otvorů M8.
- Izolační třída a dielektrická zkouška jsou specifikovány výrobcem.

#### **Pokyny k instalaci a provozu**

- Montáž provádějte na pevný podklad s přesným dosednutím přídržné
-

plochy.

- Dosedací plocha protikusů musí být rovná, čistá a bez nečistot, které snižují přídržnou sílu.
- Při návrhu napájení respektujte variantu cívky a odpovídající pracovní cyklus.
- Při provozu s vyšším výkonem dodržte omezení pracovního cyklu.
- Odborná montáž je vhodná zejména při integraci do elektrických a bezpečnostních systémů.

### Bezpečnostní upozornění

- Nesprávné napájecí napětí nebo chybné zapojení může vést k přehřátí, poškození cívky nebo zkratu.
- Při instalaci a servisu musí být napájení odpojeno.
- Elektromagnet se při provozu zahřívá; zajistěte odpovídající provozní podmínky a nepřekračujte stanovený pracovní cyklus.
- Při výpadku napájení dojde ke ztrátě přídržné síly, což je nutné zohlednit v konstrukci zařízení.
- Produkt vytváří silové přitažení kovových předmětů; při montáži a provozu je nutné zabránit skřípnutí prstů a nekontrolovanému přitažení feromagnetických částí.

### Galerie:

