

Měnič napětí z 30-120V na 24V, 20A, 480W, IP68

Kódy produktů:

Kód produktu: AM4992

EAN13: -

HS kód: 85044090

Parametry produktu:

Vstupní napětí: 30-120 V DC

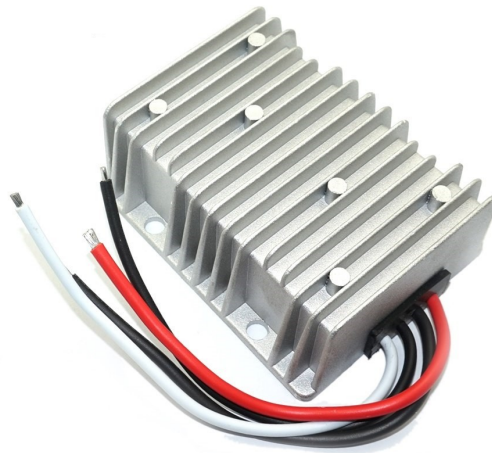
Výstupní napětí: 24 V DC

Výstupní proud: 20 A

Výstupní výkon: 480 W

Krytí: IP68

Životnost: 100 000 hodin



Varianty produktu:

Popis výrobku:

DC/DC měnič napětí z 30-120 V na 24 V je určen pro stabilizované napájení 24V zařízení z vyššího stejnosměrného vstupního napětí. Díky vysokému krytí IP68 a hliníkovému provedení s žebrováním je vhodný pro použití v náročnějších provozních podmínkách, kde je vyžadována odolnost proti vlhkosti, prachu a účinný odvod tepla. Produkt je vhodný pro průmyslové aplikace, mobilní techniku, dopravní systémy i další zařízení napájená ze stejnosměrných rozvodů.

Technické specifikace

- Typ zařízení: DC/DC měnič napětí
 - Vstupní napětí: 30-120 V DC
 - Výstupní napětí: 24 V DC
 - Maximální výstupní proud: 20 A
 - Jmenovitý výkon: 480 W
 - Účinnost: až 96,7 %
 - Odběr naprázdno: max. 90 mA
 - Krytí: IP68
-

- Pracovní teplota: -40 až +80 °C
- Okolní vlhkost: 0 až 95 %
- Konstrukce: hliníkové tělo s žebrováním pro odvod tepla
- Ochrany: proti přetížení, přepětí, přehřátí a zkratu
- Certifikace: CE, RoHS
- Rozměry: 100 x 80 x 39 mm
- Hmotnost: 500 g

Funkce a vlastnosti

- Stabilní převod vyššího stejnosměrného napětí na 24 V DC pro napájení citlivých i výkonových zařízení
- Široký rozsah vstupního napětí pro použití v různých DC systémech
- Vysoká účinnost snižující tepelné ztráty a nároky na chlazení
- Odolné utěsněné provedení vhodné pro venkovní i průmyslové instalace
- Integrované ochranné obvody pro bezpečnější a spolehlivější provoz
- Kompaktní konstrukce umožňující snadnější montáž do omezeného prostoru

Ideální pro

- Napájení 24V zařízení z vysokonapěťových DC rozvodů
- Průmyslovou automatizaci a řídicí systémy
- Dopravní techniku a mobilní aplikace
- Kamerové, komunikační a monitorovací systémy
- Vestavby, technologické celky a venkovní instalace

Obsah balení

- 1x DC/DC měnič napětí z 30-120 V na 24 V, 20 A, 480 W, IP68

Proč zvolit tento produkt

- Určen pro aplikace vyžadující stabilní 24V napájení z širokého rozsahu vstupního DC napětí
- Odolné hliníkové provedení podporuje dlouhodobý provoz i v náročnějším prostředí
- Vysoké krytí IP68 zvyšuje vhodnost pro použití v prašném a vlhkém prostředí
- Integrované ochrany pomáhají chránit měnič i připojené zařízení
- Přehledně definované technické parametry usnadňují návrh a integraci do systému

Pokyny k instalaci a provozu

- Při instalaci je nutné dodržet správnou polaritu vstupního i výstupního vedení
-

- Měníč instalujte na vhodný povrch umožňující odvod tepla z hliníkového těla
- Pro spolehlivý provoz doporučujeme použít vodiče s odpovídajícím průřezem vzhledem k přenášenému proudu
- Zařízení provozujte pouze v rozsahu stanoveného vstupního napětí a výstupního zatížení
- Při montáži v uzavřeném prostoru je vhodné zohlednit okolní teplotu a podmínky chlazení

Bezpečnostní upozornění

- Na vstupu zařízení se vyskytuje stejnosměrné napětí až 120 V DC, které může být nebezpečné při neodborné manipulaci
- Instalaci a připojení doporučujeme provádět pouze kvalifikovanou osobou se znalostí práce se zařízeními nad 60 V DC
- Před zapojením, údržbou nebo odpojením zařízení vždy odpojte napájení
- Zabraňte zkratu na vstupu i výstupu a nepřekračujte stanovené elektrické parametry
- Zařízení nepoužívejte, pokud je mechanicky poškozené nebo byly narušeny přívodní vodiče

Galerie:

