

# Kovový držák (snap-in) pro SSR relé na DIN lištu 35 mm

## Kódy produktů:

Kód produktu: AM3642

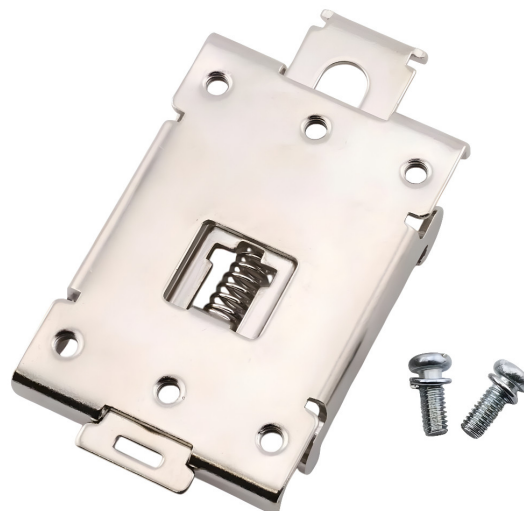
EAN13: -

HS kód: 85364190

## Parametry produktu:

Barva: Stříbrná

## Varianty produktu:



## Popis výrobku:

Kovový montážní držák typu snap-in je určen pro rychlé uchycení SSR relé na standardní DIN lištu 35 mm. Konstrukce s pružinovým zámkem umožňuje snadnou montáž i demontáž bez nutnosti složitých příslušenství a je vhodná pro instalace v rozvaděčích a průmyslových aplikacích.

## Technické specifikace

- Typ: držák / svorka pro uchycení relé na DIN lištu (relay snap / relay clamp)
- Kompatibilita lišty: DIN 35 mm
- Materiál: kovové provedení
- Mechanismus uchycení: pružinový zámek (snap-in)
- Značka: EARU
- Rozměry (dle výkresu): 80,0 mm; 44,20 mm; 34,0 mm; 47,50 mm; 13,40 mm; 1,5 mm
- Montážní závit (dle výkresu): 6-M4
- Balení: 1 ks

## Funkce a vlastnosti

- Umožňuje mechanické upevnění SSR relé na DIN lištu 35 mm
  - Kovová konstrukce pro pevné a stabilní uchycení
  - Pružinový zámek pro rychlou montáž a demontáž na liště
  - Montážní otvory pro šroubové uchycení relé k držáku
-

## Ideální pro

- Montáž SSR relé do rozvaděčů a ovládacích skříní
- Průmyslovou automatizaci a strojní rozvaděče
- Servisní a prototypové instalace, kde je požadována rychlá výměna komponent

## Obsah balení

- 1 ks držák pro DIN lištu 35 mm
- Montážní šroubky

## Proč zvolit tento produkt

- Standardní uchycení na DIN 35 mm pro běžné rozvaděčové aplikace
- Rychlá manipulace díky snap-in mechanismu
- Kovové provedení vhodné pro pevnou montáž komponent

## Pokyny k instalaci a provozu

- Držák nacvakněte na DIN lištu 35 mm a ověřte správné dosednutí zámku
- Relé upevněte k držáku pomocí vhodných šroubů do montážních otvorů
- Před montáží ověřte rozteče a kompatibilitu s konkrétním typem SSR relé

## Bezpečnostní upozornění

- Držák je mechanická součást; elektrická bezpečnost instalace závisí na správné montáži relé a zapojení celého zařízení
- Při práci v rozvaděči dodržujte platné bezpečnostní postupy a odpojte napájení před zásahem do instalace

## Galerie:

