

Konektor D-SUB DE25 (DB25) kabelový kovový, samice se šrouby/maticemi, šroubovací

Kódy produktů:

Kód produktu: AM2470

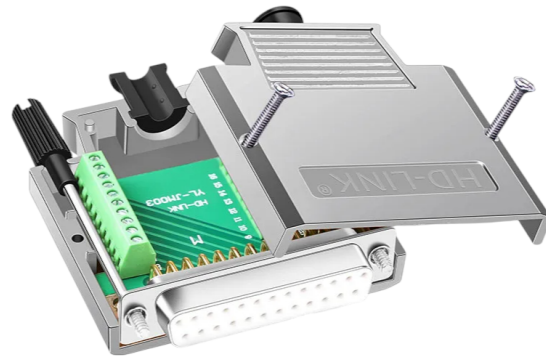
EAN13: -

HS kód: 85369010

Parametry produktu:

Konektor: DB25

Počet pinů: 25-pin



Varianty produktu:

Popis výrobku:

Kabelový konektor D-SUB DE25 (často označovaný jako DB25) v provedení samice je určen pro zakončení vícežilových kabelů v průmyslových a komunikačních aplikacích. Kovové stíněné tělo a šroubovací uzavření zajišťují mechanickou odolnost a stabilní upevnění konektoru včetně odlehčení tahu kabelu.

Technické specifikace

- Typ konektoru: D-SUB DE25 (DB25)
- Provedení: samice (female)
- Počet pinů: 25
- Uspořádání kontaktů: 2 řady
- Konstrukce: kabelový konektor se šroubovacím krytem
- Tělo: kovové (stíněné)
- Rozměry krytu (orientačně dle obrázku): cca 57 x 56 x 16 mm
- Průchodky pro kabel: 4 ks (pro průměry cca 5 mm, 6 mm, 7,5 mm, 8,5 mm)

Funkce a vlastnosti

- Stíněné kovové pouzdro pro snížení vlivu elektromagnetického rušení
-

v běžných instalacích

- Šroubovací konstrukce krytu pro snadný servis a opakovanou montáž
- Odlehčení tahu kabelu pomocí průchodky
- Možnost pevného zajištění k protikusu pomocí šroubů/matic

Ideální pro

- Výrobu a opravy kabeláže s rozhraním D-SUB 25
- Průmyslová zařízení, měřicí techniku a řídicí systémy
- Komunikační a servisní propojení, kde je požadováno mechanicky odolné zakončení

Obsah balení

- 1x kabelový konektor D-SUB DE25 (DB25) samice v kovovém šroubovacím krytu
- 4x průchodka pro kabel (cca 5 mm, 6 mm, 7,5 mm, 8,5 mm)
- 2x šroub
- 2x matice

Proč zvolit tento produkt

- Standardní formát DE25 (DB25) pro širokou kompatibilitu s D-SUB protikusy
- Kovové stíněné provedení vhodné pro technické instalace
- Praktické příslušenství v balení pro různé průměry kabelu a montáž k protikusu

Pokyny k instalaci a provozu

- Před montáží zvolte odpovídající průchodku dle průměru kabelu a zajistěte odlehčení tahu.
- Po zapojení vodičů zkontrolujte správné přiřazení pinů dle Vašeho zapojení a následně kryt uzavřete šroubováním.
- Pro mechanicky stabilní spojení použijte přiložené šrouby/matice k upevnění k protikusu.

Galerie:

