

Hliníková lepicí páska, tloušťka 0,05 mm, 50m

Kódy produktů:

Kód produktu: AM4611

EAN13: -

HS kód: 39191080

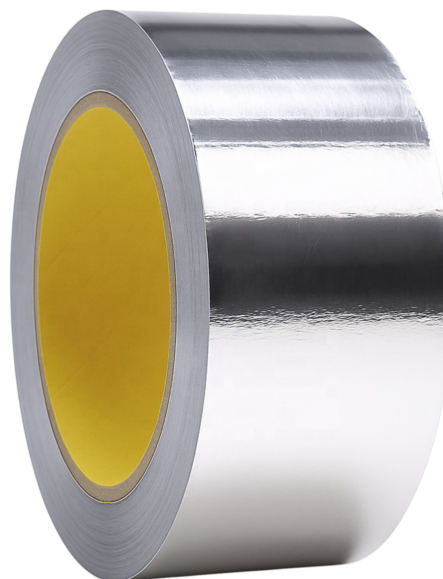
Parametry produktu:

Délka: 50 m

Barva: Stříbrná

Varianty produktu:

Šířka: 35 mm, 50 mm



Popis výrobku:

Hliníková lepicí páska určená pro technické aplikace, kde je požadováno mechanické zajištění a současně odolnost vůči teplotě a vlhkosti. Je vhodná zejména pro upevnění topných kabelů a pro práce na potrubních rozvodech, vzduchotechnice a izolačních systémech. K dispozici jsou varianty šířky 35 mm a 50 mm.

Technické specifikace

- Šířka: 35 mm / 50 mm (dle varianty)
 - Délka: 50 metrů
 - Nosný materiál: hliníková fólie
 - Typ lepidla: akryl / pryž (hot melt)
 - Celková tloušťka: 0,06 mm \pm 0,1 mm
 - Tloušťka fólie: 0,018 mm až 0,03 mm
 - Přilnavost k oceli: \geq 15 N / 25 mm
 - Pevnost v tahu: \geq 40 N / 25 mm
 - Teplotní odolnost: -20 °C až +150 °C
 - Propustnost vodní páry: \leq 1,0 g/m² / 24 h
 - Zpomalování hoření: IEC 60216
 - Odolnost vůči UV: ano
 - Voděodolnost: ano
-

Funkce a vlastnosti

- Vhodná pro upevnění topných kabelů na podklad a pro fixaci při montáži izolací
- Odolnost vůči vlhkosti a vodě
- Odolnost vůči zvýšené teplotě v uvedeném rozsahu
- Vysoká přilnavost k běžným technickým povrchům (např. kov)
- Možnost ručního odtržení
- Po odstranění může zanechat minimální zbytky lepidla v závislosti na povrchu a době aplikace

Ideální pro

- Upevnění topných kabelů a topných vodičů
- Rozvody a izolace potrubí (např. HVAC)
- Chladicí techniku a servisní práce na rozvodech
- Utěsnění a spojování izolačních materiálů s hliníkovou vrstvou

Obsah balení

- 1x role hliníkové lepicí pásky (šířka dle zvolené varianty)

Proč zvolit tento produkt

- Kombinace hliníkové fólie a technického lepidla pro montážní a izolační aplikace
- Definované mechanické parametry (přilnavost, pevnost v tahu) pro opakovatelné použití v praxi
- Teplotní odolnost vhodná pro aplikace s topnými prvky a potrubními rozvody
- Odolnost vůči vlhkosti pro použití v technickém prostředí

Pokyny k instalaci a provozu

- Před aplikací očistěte a odmastěte povrch (technický benzín, nebo líh), zajistěte jeho suchost a soudržnost.
- Pásku přitlačte po celé ploše, zejména na hranách a nerovnostech.
- Při použití na topné kabely dodržujte montážní postup výrobce topného systému a zajistěte, aby páska nepoškodila izolaci kabelu.
- Při demontáži postupujte pomalu; zbytky lepidla odstraňte vhodným prostředkem dle typu povrchu.

Galerie:

