

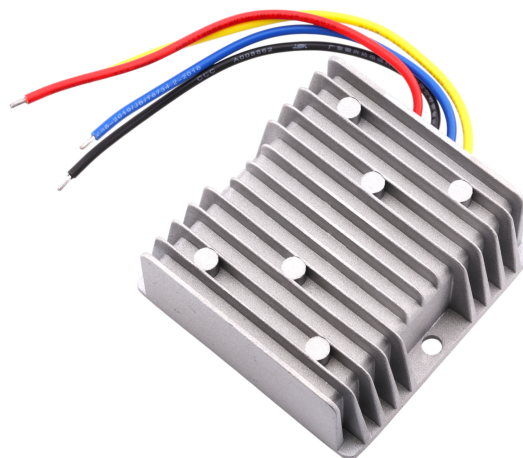
# Měnič napětí 30–60V na 19V DC, 6A, 114W, izolovaný

## Kódy produktů:

Kód produktu: AM0786

EAN13: -

HS kód: 85044090



## Parametry produktu:

Vstupní napětí: 30-60 V DC

Výstupní napětí: 19 V DC

Výstupní proud: 6 A

Výstupní výkon: 114 W

Krytí: IP67

Životnost: 100 000 hodin

## Varianty produktu:

## Popis výrobku:

Izolovaný step-down DC/DC měnič NP-DTDI30-60S196 slouží k efektivnímu snížení vyššího stejnosměrného napětí v rozsahu 30–60V DC na stabilní výstupní napětí 19V DC. Díky galvanickému oddělení vstupu a výstupu je vhodný pro profesionální a průmyslové aplikace, kde je vyžadována vysoká provozní bezpečnost, stabilita napájení a ochrana citlivé elektroniky.

## Technické specifikace

- Typ měniče: izolovaný DC/DC měnič (step-down)
  - Vstupní napětí: 30–60V DC
  - Výstupní napětí: 19V DC
  - Maximální výstupní proud: 6A
  - Maximální výkon: 114W
  - Rozměry: 74 × 74 × 32 mm
  - Hmotnost: 300 g
  - Krytí: IP67
  - Chlazení: pasivní, hliníkové žebrované pouzdro
  - Elektrické oddělení: galvanická izolace vstup / výstup
-

## Funkce a vlastnosti

- Step-down topologie pro účinné snížení vyššího DC napětí
- Galvanická izolace zvyšuje bezpečnost a snižuje přenos rušení
- Stabilní výstupní napětí 19V DC i při kolísání vstupního napětí
- Kompaktní provedení s vysokým výkonem
- Robustní hliníkové pouzdro zajišťuje dlouhou životnost a dobrý odvod tepla
- Připojení pomocí vodičů pro rychlou a jednoduchou instalaci

## Ideální pro

- Napájení zařízení vyžadujících 19V DC
- Průmyslové a automatizační systémy
- Napájení elektroniky z 36V, 48V nebo 60V DC rozvodů
- Řídicí jednotky, moduly a specializovaná technická zařízení
- Aplikace vyžadující oddělení zemí a zvýšenou provozní bezpečnost

## Obsah balení

- 1x izolovaný DC/DC měnič NP-DTDI30-60S196

## Proč zvolit tento produkt

- Bezpečný provoz díky galvanickému oddělení
- Vysoký výkon 114W při jednotných a kompaktních rozměrech
- Odolné provedení vhodné pro náročné provozní podmínky
- Spolehlivé řešení pro profesionální napájecí aplikace

## Galerie:

