

# Vibrační motor R775, D44mm

## Kódy produktů:

Kód produktu: AM9941

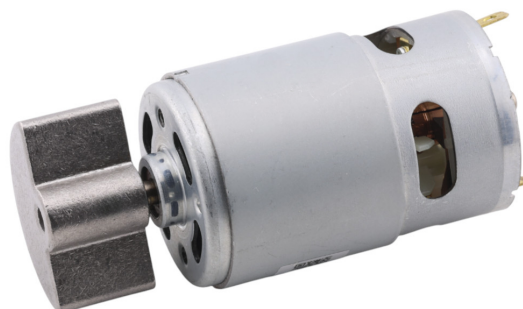
EAN13: -

HS kód: 84145925

## Parametry produktu:

Výkon: 60 W

Krytí: IP20



## Varianty produktu:

Napětí: 6 V DC, 12 V DC, 24 V DC

Otáčky: 4000 RPM, 8000 RPM

## Popis výrobku:

Výkonný vibrační motor R775 s vysokým točivým momentem je určen pro aplikace, které vyžadují silné vibrace a stabilní provoz. Tento motor je ideální pro masážní zařízení, průmyslové vibrační mechanismy, experimentální aparatury nebo speciální konstrukce vyžadující intenzivní vibrační sílu. Díky variantám 6V, 12V a 24V a rychlostem 4000 a 8000 RPM si snadno vyberete ideální konfiguraci pro váš projekt.

## Technické specifikace

- Napájecí napětí: 6V / 12V / 24V (dle zvolené varianty)
  - Rychlost otáček: 4000 RPM / 8000 RPM (dle zvolené varianty)
  - Typ motoru: Mikro vibrační motor s excentrickým závažím
  - Komutace: Kartáčová
  - Konstrukce: Permanentní magnet, plně uzavřené provedení
  - Výkon: 60 W
  - Točivý moment: 3.0 N·m
  - Jmenovitý proud: 1.8 A
  - Rozměry těla motoru: 67 × 44 mm
  - Celková délka s excentrickým závažím: 94 mm
  - Rozměry závaží: 39 × 21 mm
  - Hmotnost: 185 g
  - Krytí: IP20
-

## Funkce a vlastnosti

- Velmi silné vibrace díky velkému excentrickému závaží
- Vysoký točivý moment vhodný i pro náročné aplikace
- Dostupné varianty pro nízké i vysoké napětí (6-24V)
- Stabilní chod a vysoká životnost
- Robustní konstrukce pro dlouhodobý provoz

## Ideální pro

- Masážní a terapeutické přístroje
- Silné vibrační moduly
- Průmyslové a laboratorní konstrukce
- Speciální vibrační jednotky a testovací zařízení
- DIY projekty vyžadující vysokou vibrační sílu

## Obsah balení

- 1x Vibrační motor R775 s excentrickým závažím

## Proč zvolit tento produkt

- Vysoce výkonný motor s 60W a silou 3.0 N·m
- Možnost volby mezi třemi napětími - 6V, 12V nebo 24V
- Dvě rychlostní varianty pro různé úrovně vibrací
- Robustní konstrukce pro profesionální i hobby použití
- Silná vibrační odezva vhodná pro nejnáročnější aplikace

## Galerie:

