

Vibrační motor R370, D24mm, dvojitý excentrický rotor

Kódy produktů:

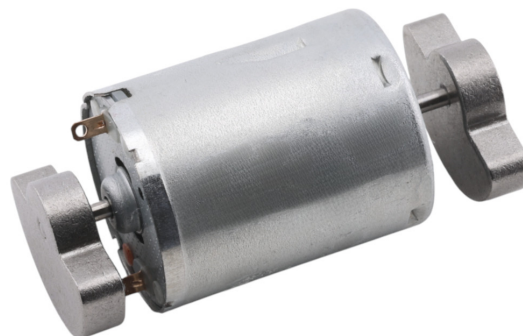
Kód produktu: AM4151

EAN13: -

HS kód: 84145925

Parametry produktu:

Výkon: 3 W



Varianty produktu:

Napětí: 6 V DC, 12 V DC, 24 V DC

Otáčky: 3000 RPM, 6000 RPM, 8500 RPM

Popis výrobku:

Výkonný vibrační motor R370 s dvojitým excentrickým závažím je ideálním řešením pro projekty, které vyžadují silné vibrace, stabilní provoz a možnost přizpůsobení rychlosti i napájecího napětí. Vhodný je pro masážní přístroje, upozorňovací systémy, modelářství i průmyslové aplikace. Díky variantám 12V a 24V a třem rychlostem otáček přesně nastavíte výkon podle potřeby vašeho zařízení.

Technické specifikace

- Napájecí napětí: 6V DC, 12V DC nebo 24V DC (dle zvolené varianty)
 - Rychlost otáček: 3000 RPM / 6000 RPM / 8500 RPM (dle zvolené varianty)
 - Typ motoru: Mikro motor, permanentní magnet
 - Komutace: Kartáčová
 - Konstrukce: Plně uzavřená
 - Výkon: 3W
 - Osa: Ø 2 mm
 - Rozměry těla motoru: 31 × D24.4 mm
 - Celková délka s dvojitým závažím: 51 mm
 - Rozměry závaží: Ø 24.4 mm, tloušťka 5 mm
 - Účinnost: IE1
-

- Provozní napětí: Pod 36V
- Hmotnost: 53 g
- Krytí: IP20

Funkce a vlastnosti

- Dvojité excentrické závaží pro výrazně silnější vibrace
- Vysoce přesný rotor pro stabilní otáčky i při delším zatížení
- Karbonové kartáče s dlouhou životností
- Robustní a uzavřená konstrukce vhodná pro kontinuální provoz
- Možnost volby mezi několika rychlostmi a napětími pro optimální přizpůsobení

Ideální pro

- Masážní a terapeutická zařízení
- Vibrační upozorňovací systémy
- DIY projekty a modelářství
- Laboratorní a testovací vybavení
- Průmyslové aplikace vyžadující silné vibrace

Obsah balení

- 1x Vibrační motor R370 s dvojitým excentrickým závažím

Proč zvolit tento produkt

- Silnější vibrace oproti běžné verzi díky dvojitému závaží
- Přesná výroba a dlouhá životnost v náročných podmínkách
- Flexibilní volba parametrů - 12V nebo 24V a tři varianty otáček
- Kompaktní rozměry, snadná instalace a univerzální využití

Galerie:

