

Laserový modul červený 635nm, D8x18mm, bod

Kódy produktů:

Kód produktu: AM9572

EAN13: -

HS kód: 90132000

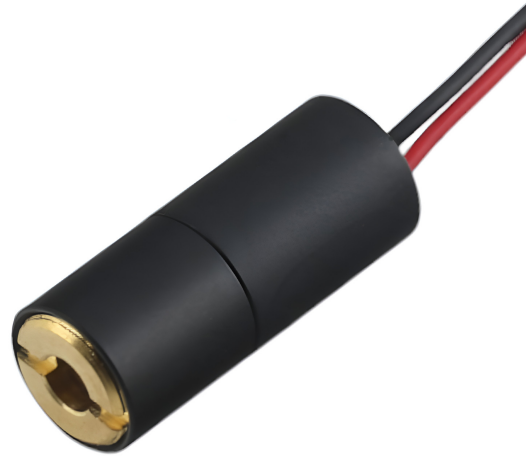
Parametry produktu:

Vlnová délka: 635 nm

Napětí: 3-5 V DC

Barva: Červená

Krytí: IP20



Varianty produktu:

Výkon: 0,5 mW, 1 mW, 5 mW, 10 mW

Popis výrobku:

Tento průmyslový laserový modul s červeným paprskem o vlnové délce 635 nm je ideální pro měřicí aplikace, zaměřování a další technické použití. Díky kompaktním rozměrům a možnosti nastavení ohniska poskytuje flexibilní využití v různých průmyslových projektech.

Technické specifikace

- **Provozní mód:** CW (Continuous Wave)
- **Vlnová délka:** 635 nm (červený laser)
- **Čočka:** PMMA
- **Ohnisko:** Nastavitelné (Adjustable Focus)
- **Rozměry modulu:** Ø8 x 18 mm
- **Výstupní výkon:**
 - 0,5 mW (0,25–0,39 mW)
 - 1 mW (0,7–0,9 mW)
 - 5 mW (2,5–3,5 mW)
 - 10 mW (7,5–8,5 mW)
- **Provozní napětí:** 3V / 5V DC
- **Provozní proud:** 50–200 mA, max. 300 mA

- **Stabilita výkonu:** 10 %
- **Divergenční úhel:** 1 mrad
- **Provozní teplota:** -10 °C až +40 °C
- **Skladovací teplota:** -40 °C až +85 °C
- **Materiál pouzdra:** Mosaz / hliník
- **Zalití koncovky:** Silikon
- **Životnost:** > 8 000 hodin

Funkce a vlastnosti

- Nastavitelné ohnisko pro přesné zaostření na požadovanou vzdálenost.
- Kompaktní a odolné mosazné/hliníkové pouzdro.
- Stabilní výkon s nízkým rozptylem paprsku (1 mrad).
- Dlouhá životnost díky kvalitním materiálům a pevnému provedení.
- Snadná integrace do průmyslových měřicích a pozičních systémů.

Ideální pro

- Měřicí a zaměřovací nástroje.
- Laserové ukazatele a cílové systémy.
- Průmyslovou automatizaci a řídicí aplikace.
- Výukové a experimentální projekty.

Obsah balení

- 1× Laserový modul D8x18mm, 635nm, dle zvolené varianty výkonu (0,5mW / 1mW / 5mW / 10mW)

Proč zvolit tento produkt

- Vysoká kvalita a průmyslový standard.
- Možnost výběru ze čtyř výkonových variant podle aplikace.
- Nastavitelné ohnisko pro univerzální použití.
- Kompaktní velikost – snadná montáž i do omezených prostor.
- Dlouhá životnost a spolehlivost v náročných podmínkách.
- Stabilní výkon a přesný červený paprsek.

Galerie:



