

Trimr 3362P-1

Kódy produktů:

Kód produktu: AM0420

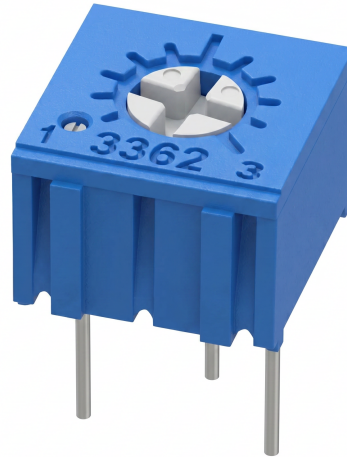
EAN13: -

HS kód: 85332900

Parametry produktu:

Teplotní koeficient: ± 250 ppm/ $^{\circ}\text{C}$

Tolerance: 10%



Varianty produktu:

Odpor: 101, 100 Ohm, 100R, 201, 200 Ohm, 200R, 501, 500 Ohm, 500R, 102, 1 kOhm, 1K, 202, 2 kOhm, 2K, 502, 5 kOhm, 5K, 103, 10 kOhm, 10K, 203, 20 kOhm, 20K, 503, 50 kOhm, 50K, 104, 100 kOhm, 100K, 204, 200 kOhm, 200K, 504, 500 kOhm, 500K, 105, 1 mOhm, 1 m

Popis výrobku:

Trimr 3362P-1 je jednootáčkový lineární nastavovací potenciometr pro osazení do desky plošných spojů. Slouží k nastavení odporové hodnoty v elektronických obvodech, například při kalibraci, korekci pracovního bodu nebo nastavení úrovně signálu. Vertikální osa umožňuje přístup k regulačnímu prvku shora po osazení do DPS.

Technické specifikace

- Typ: trimr, nastavovací potenciometr
- Typové označení: 3362P-1
- Charakteristika: lineární
- Tolerance odporu: ± 10 %
- Ztrátový výkon: 0,5 W
- Osa nastavení: vertikální
- Počet otáček: 1
- Úhel nastavení: $200^{\circ} \pm 20^{\circ}$

- Rozměry: 6,6 × 6,4 × 4,7 mm
- Rozteč vývodů: 2,54 mm
- Teplotní koeficient: ±250 ppm/°C
- Montáž: vývodová součástka do DPS

Funkce a vlastnosti

- Jednootáčkové nastavení odporové hodnoty.
- Vertikální regulační osa pro nastavení z horní strany součástky.
- Vývodové provedení s roztečí vhodnou pro osazení do DPS.
- Kompaktní pouzdro pro použití v elektronických modulech a menších zařízeních.
- Dostupnost ve více odporových variantách pro různé návrhy obvodů.

Ideální pro

- Nastavení a doladění analogových elektronických obvodů.
- Kalibrační prvky v měřicích a regulačních zapojeních.
- Vývojové, servisní a laboratorní aplikace.
- Osazení do DPS v zařízeních, kde je potřeba ruční nastavení odporu.

Obsah balení

- 1× trimr 3362P-1 ve zvolené odporové variantě

Proč zvolit tento produkt

- Má uvedenou toleranci odporu, ztrátový výkon, rozměry a rozteč vývodů pro kontrolu vhodnosti v návrhu DPS.
- Jednootáčkové provedení je vhodné pro ruční nastavení hodnoty bez potřeby víceotáčkového mechanismu.
- Vertikální osa usnadňuje nastavení při přístupu z horní strany desky.
- Více odporových variant umožňuje výběr hodnoty podle konkrétního zapojení.

Pokyny k instalaci a provozu

- Před osazením ověřte zvolenou odporovou hodnotu, zapojení vývodů a dovolený ztrátový výkon v konkrétním obvodu.
- Součástku pájejte způsobem vhodným pro vývodové elektronické komponenty a zabraňte nadměrnému tepelnému namáhání pouzdra.
- Nastavení provádějte vhodným šroubovákem bez nadměrné síly na regulační prvek.
- Montáž do elektrického zařízení musí provádět osoba se znalostí práce s elektronickými obvody.

Bezpečnostní upozornění

- Nepřekračujte ztrátový výkon 0,5 W; při přetížení hrozí přehřátí a
-

poškození součástky.

- Nesprávné zapojení vývodů, zkrat nebo použití mimo parametry návrhu obvodu může vést k poškození trimru nebo navazujících součástek.
- Při použití v obvodech s nebezpečným napětím musí být zařízení před montáží, pájením nebo nastavováním odpojeno od napájení.
- Součástka není určena k nastavování v zapojeném zařízení, pokud konstrukce zařízení nezajišťuje bezpečný přístup k regulačnímu prvku.

Galerie:

