

Regulátor napětí, otáček elektromotoru SCR 230V AC max. 5000W

Kódy produktů:

Kód produktu: AM0699

EAN13: -

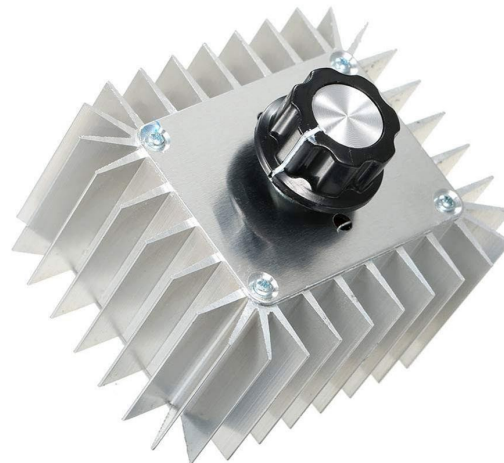
HS kód: 85044090

Parametry produktu:

Proud: 23 A

Vstupní napětí: 220-240 V AC, 50/60 Hz

Výkon: 5000 W



Varianty produktu:

Popis výrobku:

SCR regulátor je určen pro plynulé řízení výstupního střídavého napětí a tím i výkonu připojené zátěže. Typicky se používá pro regulaci topných těles a světelných zdrojů s vláknem, případně pro ovládání jednoduchých AC motorů s komutátorem. Konstrukce s hliníkovým chladičem je navržena pro odvod ztrátového tepla při vyšším zatížení.

Technické specifikace

- Vstupní napětí: AC 230 V
- Výstupní napětí: AC 0-230 V (při regulaci směrem od nízkého napětí lze dosáhnout přibližně 20 V)
- Maximální výkon: 5000 W (krátkodobě)
- Doporučené trvalé zatížení: do 2200 W (při pokojové teplotě)
- Účinnost: ≥ 90 %
- Rozměry: 85 × 70 × 40 mm (bez ovládacího knoflíku a svorek)
- Materiál: hliníkový chladič / kryt pro lepší odvod tepla
- Provozní vlhkost: 0-95 %
- Použití: pouze pro vnitřní instalaci

Funkce a vlastnosti

- Plynulá regulace výstupního napětí pomocí otočného potenciometru
- Šroubové svorky pro připojení vodičů
- Určeno primárně pro odporové zátěže (topná tělesa, žárovky s vláknem)
- Možné použití pro jednoduché AC motory s komutátorem (např. vrtačky, vysavače, některé ventilátory bez kondenzátoru)
- **Není určeno pro spínané zdroje a indukční zátěže; nevhodné pro indukční vařiče a pro většinu LED světelných zdrojů**
- Pro regulaci musí být připojena zátěž
- **Nedoporučuje se používat pro zařízení napájená ze sítě 110 V**

Ideální pro

- Regulaci výkonu topných spirál, ohřivačů a topných těles
- Regulaci jasu žárovek a dalších světelných zdrojů s vláknem
- Regulaci otáček vybraných jednoduchých AC motorů bez kondenzátoru
- Laboratorní a dílenské aplikace pro plynulé řízení výkonu odporové zátěže

Obsah balení

- 1× SCR regulátor napětí / výkonu

Proč zvolit tento produkt

- Široký rozsah regulace výstupního napětí pro odporové zátěže
- Hliníková konstrukce pro efektivnější odvod tepla
- Jednoduché ovládání potenciometrem a připojení přes šroubové svorky
- Vhodné řešení pro aplikace, kde je požadována plynulá regulace výkonu bez zpětné vazby

Pokyny k instalaci a provozu

- Zátěž musí být připojena pro správnou regulaci napětí
- Vhodné pouze pro jednoduché AC motory s komutátorem (např. vrtačky, vysavače, některé ventilátory bez kondenzátoru)
- Nevhodné pro jednofázové indukční motory s běhovým kondenzátorem (PSC) – hrozí ztráta momentu, přehřívání a hlučnost
- Pro motory s kondenzátorem doporučujeme použít speciální regulátor otáček pro PSC motory nebo autotransformátorový regulátor
- Zajistěte dostatečné větrání a odvod tepla z chladiče při vyšším zatížení

Bezpečnostní upozornění

- Produkt pracuje s napětím AC 230V – nebezpečí úrazu elektrickým
-

proudem

- Instalaci a připojení smí provádět pouze osoba s odpovídající kvalifikací
- Před instalací nebo údržbou vždy odpojte zařízení od elektrické sítě
- Nepřekračujte maximální povolený výkon a dodržujte doporučené trvalé zatížení
- Chraňte zařízení před vlhkostí, prachem a mechanickým poškozením
- Používejte pouze ve vnitřních prostorách s dostatečným větráním

Galerie:

