

Elektromagnetický zámek na dvířka s možností kontrolky otevření K02, 150kg

Kódy produktů:

Kód produktu: AM5935

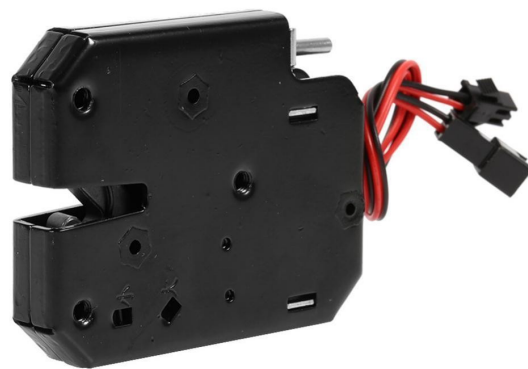
EAN13: -

HS kód: 83014090

Parametry produktu:

Konektor: JST SM 2-pin

Krytí: IP22



Varianty produktu:

Napětí: 5 V DC, 12 V DC, 24 V DC

Popis výrobku:

Elektromagnetický zámek je určen pro jištění dvířek a klapek v aplikacích, kde je požadováno elektrické odjištění a stavová signalizace. V klidovém stavu zůstává zámek uzavřený, po přivedení spouštěcího napětí uvolní západku. Součástí je vývod pro kontrolku nebo stavový signál otevření a zavření dveří.

Technické specifikace

- Typ: elektromagnetický zámek dvířek
 - Pracovní režim: bez napětí zamčeno, po přivedení napětí odemčeno
 - Napětí/proud: 5V DC / 1,5A, 12V DC / 2A, 24V DC / 1A (dle varianty)
 - Maximální zatížení západky: 150 kg
 - **Maximální doba pod napětím: 0,5 s**
 - Pracovní teplota: -40 až 60 °C
 - Materiál vnitřní části: uhlíková ocel
 - Povrchová úprava: černá prášková barva (komaxit)
 - Rozměry: 73 x 58 x 13 mm
 - Délka kabelu: 170 mm
 - Mechanická životnost: 500 000 cyklů
-

- Životnost elektromagnetu: více než 1 000 000 pracovních cyklů
- Signální výstup: spínací kontakt, při odemčení rozpojený, při zamčení sepnutý

Funkce a vlastnosti

- Zámek pracuje jako samostatná uzamykací jednotka s elektrickým odjištěním.
- Konstrukce umožňuje montáž bez omezení levé nebo pravé orientace.
- Součástí je protikus se zachycovacím třmenem pro mechanické zajištění dvířek.
- Zámek je vybaven výstupem zpětné vazby stavu.
- Feedback vodič funguje jako beznapěťový spínací kontakt pro signalizaci stavu zámku.
- Ve stavu zamčeno je kontakt zpětné vazby sepnutý, ve stavu odemčeno je kontakt rozepnutý.
- Tento výstup lze použít pro kontrolku, vstup řídicí jednotky, mikrokontroler nebo zabezpečovací systém, který sleduje, zda je zámek v uzamčeném stavu.
- Výstup zpětné vazby neslouží k napájení zámku, ale pouze k přenosu informace o stavu kontaktu.
- Mechanismus má nastavitelnou pružnost pro dvířka o hmotnosti 0,5 až 4 kg.

Ideální pro

- výdejní boxy
- servisní a samoobslužné skřínky
- poštovní a novinové schránky
- chladič boxy a skříně
- úložné a šatní skřínky
- knihovní a výpůjční boxy

Obsah balení

- 1x elektromagnetický zámek
- 1x protikus západky

Proč zvolit tento produkt

- Umožňuje elektrické odemčení a současně poskytuje stavový signál pro kontrolu polohy zámku.
 - Konstrukce z uhlíkové oceli je určena pro opakovaný provoz.
 - Kompaktní rozměry usnadňují montáž do menších dvířek a schránek.
 - Pracovní režim bez napětí zamčeno je vhodný pro aplikace, kde má zůstat zámek po výpadku napájení uzavřený.
-

Pokyny k instalaci a provozu

- Před montáží ověřte shodu napájecího napětí a proudového zatížení s použitým zdrojem a řídicím obvodem.
- Zámek instalujte tak, aby byl protikus v přesné poloze vůči západce a nedocházelo k mechanickému pnutí.
- Signální vodiče používejte pouze jako stavový kontakt, nikoli pro přímé napájení zátěže bez odpovídajícího mezistupně.
- Dodržte maximální dobu otevření 0,5 s.

Bezpečnostní upozornění

- Výrobek je elektrická součástka a vyžaduje správné zapojení. Nesprávná polarita, nevhodné napětí nebo přetížení může vést k poškození zámku nebo napájecího obvodu.
- Montáž a zapojení provádějte při odpojeném napájení.
- Instalaci do přístupových, výdejních nebo uzamykacích systémů provádějte s ohledem na mechanické zajištění a bezpečné nouzové otevření.
- Zámek nepoužívejte mimo uvedené teplotní podmínky a nevystavujte jej prostředí, pro které není určen.

Galerie:

