

Elektromagnetický zámek na dvířka K01, 150kg

Kódy produktů:

Kód produktu: AM8749

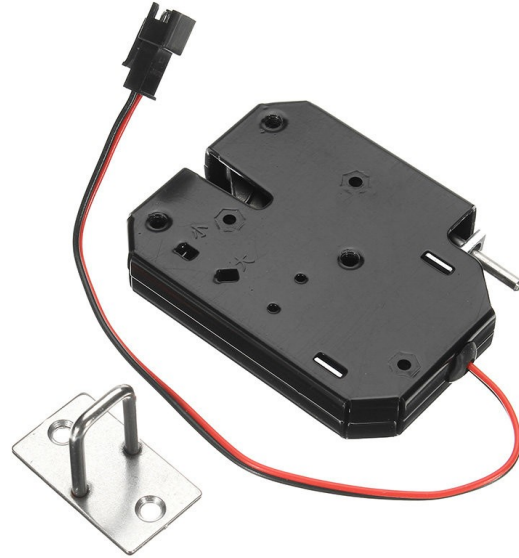
EAN13: -

HS kód: 83014090

Parametry produktu:

Konektor: JST SM 2-pin

Krytí: IP22



Varianty produktu:

Napětí: 5 V DC, 12 V DC, 24 V DC

Popis výrobku:

Elektromagnetický zámek je určen pro jištění dvířek a schránek v aplikacích, kde má být zámek v klidovém stavu uzavřený a po přivedení napájecího napětí dojde k uvolnění západky. Konstrukce je vhodná pro integraci do samoobslužných boxů, skříněk a technických uzávěrů s požadavkem na elektrické odjištění.

Technické specifikace

- Typ produktu: elektromagnetický zámek na dvířka
- Režim činnosti: bez napájení zamčeno, po přivedení napětí odemčeno
- Maximální zatížení západky: 150 kg
- **Maximální doba pod napětím: 0,5 s**
- Napájecí varianty: 5V DC / 1,5A, 12V DC / 2A, 24V DC / 1A (dle varianty)
- Materiál vnitřní části: uhlíková ocel
- Povrchová úprava: černá prášková barva (komaxit)
- Mechanická životnost: 500 000 cyklů při navrženém zatížení
- Životnost elektromagnetu: více než 1 000 000 pracovních cyklů při jmenovitých podmínkách
- Rozměry: 73 x 58 x 13 mm

- Délka kabelu: 170 mm
- Provozní teplota: -40 až 60 °C

Funkce a vlastnosti

- Zámek pracuje jako samostatná uzamykací jednotka s elektrickým odjištěním.
- Západka je konstruována pro opakované cyklické použití.
- Kompaktní provedení usnadňuje zabudování do omezeného montážního prostoru.
- Konstrukce nemá omezení na levou nebo pravou stranu montáže.
- Mechanismus umožňuje mechanické nastavení polohy odjištění.
- Pružinové řešení je nastavitelné pro dvířka o hmotnosti 0,5 až 4 kg.
- Vnitřní kovové části jsou z uhlíkové oceli.

Ideální pro

- výdejní a doručovací schránky
- chladicí boxy a skříně
- poštovní a novinové schránky
- samoobslužné úložné boxy
- knihovní a výdejní přepážky
- šatní a převlékací skříňky

Obsah balení

- 1x elektromagnetický zámek
- 1x protikus západky

Proč zvolit tento produkt

- Definovaný pracovní režim umožňuje použití v systémech s elektrickým impulzem pro odemčení.
- Udávaná pevnost západky 150 kg vyhovuje pro jištění lehkých dvířek a schránek.
- Kompaktní rozměry podporují montáž do vestavných aplikací.
- Dostupnost více napájecích variant usnadňuje začlenění do různých elektrických systémů.
- Konstrukce je určena pro vysoký počet pracovních cyklů.

Pokyny k instalaci a provozu

- Před montáží ověřte shodu napájecího napětí a proudového zatížení s použitou variantou zámku.
 - Zámek instalujte tak, aby západka i protikus byly v přesné mechanické poloze bez pnutí.
 - Při montáži dbejte na správné vedení kabelu a ochranu vodičů proti poškození.
-

- Pro spolehlivou funkci použijte dvířka v rozsahu hmotnosti 0,5 až 4 kg.
- Montáž do zařízení s elektrickým ovládním má provádět osoba se znalostí příslušného zapojení.

Bezpečnostní upozornění

- Nesprávné připojení napájení může způsobit poškození elektromagnetu, vodičů nebo řídicí elektroniky.
- Při instalaci a servisním zásahu musí být napájení odpojeno.
- Zámek není určen jako bezpečnostní prvek pro ochranu osob, nouzové únikové cesty nebo dveře vyžadující bezpečnostní certifikaci.
- Při použití v přístupových nebo automatizačních systémech je nutné zohlednit riziko sevření a nechtěného odjištění.

Galerie:

